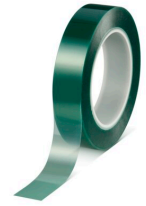




# tesa® 50600

Toote Teave



Roheline polüester-silikoon maalriteip

## Toote kirjeldus

tesa® 50600 on polüesterkile ja silikoonliimiga, roheline läbikumav ja kuumakindel maalriteip.\*Teipi tesa® 50600 kasutatakse mitmel otstarbel, eriti maalriteibina pulbervärvimisel. Tulemuseks on selged värviääred. Silikoonliimi tõttu on see maalriteip väga kuumakindel ning talub kuni 30 minuti vältel nii äärmuslikku temperatuuri nagu 220 °C. Seda kuumakindlat teipi on lihtne kinnitada ning ühe tükina eemaldada, see ei jäta jälgi. Maalriteip tesa® 50600 on saadaval ka lineriga versioonis.

## Funktsioonid

- tesa® 50600 is also available on a special 50 µm thick PET liner (50600 PV1)
- Residue-free removability for masking and surface protection applications
- The high-temperature tape features easy application and easy one-piece removal without leaving residues behind
- The tape enables sharp color edges and offers excellent paint anchorage.
- The masking tape's silicone adhesive system makes the tape extremely heat-resistant, withstanding extreme temperatures of up to 220°C for as long as 30 minutes at a time.

## Rakendused

- Teipi tesa® 50600 kasutatakse pulbervärvimise ajal kaitset vajavate pindade katmiseks
- Kuumakindel teip talub temperatuuri kuni 220 °C
- Maalriteip ei jäta eemaldamisel jälgi
- tesa® 50600 on saadaval ka spetsiaalse PET-lineriga

## Tehniline informatsioon (üldine)

Siinsed andmed on kujundlikud ning neid ei saa käsitleda spetsifikatsioonidena.

## Toote ehitus

- |                     |          |              |       |
|---------------------|----------|--------------|-------|
| • Põhimiku materjal | PET      | • Kogupaksus | 80 µm |
| • Liimi tüüp        | silikoon |              |       |

## Omadused / jõudlusväärtused

- |                                |         |                                |        |
|--------------------------------|---------|--------------------------------|--------|
| • Katkevenivus                 | 110 %   | • Lihtne eemaldada             | jah    |
| • Tõmbetugevus                 | 75 N/cm | • Selge värvuse äär            | jah    |
| • Dielektriline läbilöögipinge | 4000 V  | • Temperatuurikindlus (30 min) | 220 °C |
| • Hand tearability             | madal   |                                |        |

## Väärtuste järgimine

- |                     |        |
|---------------------|--------|
| • Nakkuvus terasega | 4 N/cm |
|---------------------|--------|

Antud toote värse teabe vaatamiseks külastage veebilehte <http://l.tesa.com/?ip=50600>



# tesa<sup>®</sup> 50600

Toote Teave

## Lisateave

tesa<sup>®</sup> 50600 on saadaval ka spetsiaalse PET-kaitsekilega.

## Tagastamine

tesa<sup>®</sup> tooted tõestavad nõudlikes tingimustes päevast päeva oma suurepärase kvaliteeti ja on allutatud korrapärasele rangele tootmisjärelvalvele. Kogu eelnimetatud tehniline teave ja kõik andmed tuginevad meie parimatele teadmistele ja praktilistele kogemustele. Esitatud väärtusi tuleks käsitleda keskmistena ja neid ei tohiks käsitleda kindlaksmääratud spetsifikatsioonidena. Seetõttu ei saa tesa SE anda peale seadusest tulenevate garantiide mingeid otseseid ega kaudseid garantiisid, sealhulgas mitte mingeid tuletatud garantiisid toodete kasutatavuse või teatud otstarbeks sobivuse kohta. Kasutaja ülesanne on kindlaks määrata, kas tesa<sup>®</sup> toode on kohane soovitud otstarbeks ja sobib rakendatava paigaldusmeetodiga. Kahtluste korral annab meie tehnilise toe personal teile meelsasti nõu.



Antud toote värse teabe vaatamiseks külastage veebilehte <http://l.tesa.com/?ip=50600>