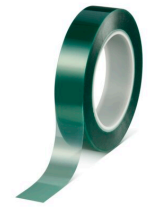




tesa® 50600

Toote Teave



Roheline polüester-silikoon maallriteip

Toote kirjeldus

tesa® 50600 on polüesterkile ja silikoonliimiga, roheline läbikumav ja kuumakindel maallriteip.*Teipi tesa® 50600 kasutatakse mitmel otstarbel, eriti maallriteibina pulbervärvimisel. Tulemuseks on selged värviääred. Silikoonliimi tõttu on see maallriteip väga kuumakindel ning talub kuni 30 minuti vältel nii äärmuslikku temperatuuri nagu 220 °C. Seda kuumakindlat teipi on lihtne kinnitada ning ühe tükina eemaldada, see ei jäta jälgi. Maallriteip tesa® 50600 on saadaval ka lineriga versioonis.

Rakendused

- Teipi tesa® 50600 kasutatakse pulbervärvimise ajal kaitsset vajavate pindade katmiseks
- Kuumakindel teip talub temperatuuri kuni 220 °C
- Maallriteip ei jäta eemaldamisel jälgi
- tesa® 50600 on saadaval ka spetsiaalse PET-lineriga

Tehniline informatsioon (üldine)

Siinsed andmed on kujundlikud ning neid ei saa käsitleda spetsifikatsioonidena.

Toote ehitus

- | | | | |
|---------------------|----------|--------------|-------|
| • Põhimiku materjal | PET | • Kogupaksus | 80 µm |
| • Liimi tüüp | silikoon | | |

Omadused / jõudlusväärtused

- | | | | |
|--------------------------------|---------|--------------------------------|--------|
| • Katkevenivus | 110 % | • Lihtne eemaldada | jah |
| • Tõmbetugevus | 75 N/cm | • Selge värvuse äär | jah |
| • Dielektriline läbilöögipinge | 4000 V | • Temperatuurikindlus (30 min) | 220 °C |
| • Hand tearability | madal | | |

Adhesioon

- | | |
|---------------------|--------|
| • Nakkuvus terasega | 4 N/cm |
|---------------------|--------|



tesa[®] 50600

Toote Teave

Lisateave

tesa[®] 50600 on saadaval ka spetsiaalse PET-kaitsekilega.

Lahtiütlus

tesa[®] tooted tõestavad nõudlikes tingimustes päevast päeva oma suurepärase kvaliteeti ja on allutatud korrapärasele rangele tootmisjärelvalvele. Kogu eelnimetatud tehniline teave ja kõik andmed tuginevad meie parimatele teadmistele ja praktilistele kogemustele. Esitatud väärtusi tuleks käsitleda keskmistena ja neid ei tohiks käsitleda kindlaksmääratud spetsifikatsioonidena. Seetõttu ei saa tesa SE anda peale seadusest tulenevate garantiide mingeid otseseid ega kaudseid garantiisid, sealhulgas mitte mingeid tuletatud garantiisid toodete kasutatavuse või teatud otstarbeks sobivuse kohta. Kasutaja ülesanne on kindlaks määrata, kas tesa[®] toode on kohane soovitud otstarbeks ja sobib rakendatava paigaldusmeetodiga. Kahtluste korral annab meie tehnilise toe personal teile meelsasti nõu.



Antud toote värse teabe vaatamiseks külastage veebilehte <http://l.tesa.com/?ip=50600>