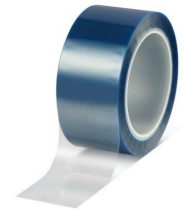




tesa[®] 50650

Toote Teave



Sinine polüester-/silikoon-maalriteip

Toote kirjeldus

tesa[®] 50650 on kõrgel temperatuuril kasutatav sinine teip, millel on polüester-alusmaterjal ja silikoonliimaine.

- on järgmised omadused:
- väga kuumakindel
- terav piirjoon värvimisel
- väga hästi kohanduv ebakorrapäraste pindadega
- eemaldatav jälgi jätmata

Funktsioonid

- High temperature resistance (up to 220°C for 30 minutes)
- Residue-free removability for masking and surface protection applications
- Good conformability, thin backing for sharp color edges
- The high-temperature tape features easy application and easy one-piece removal without leaving residues behind.
- The thin tape conforms well around irregular shapes, enables sharp color edges and offers excellent paint anchorage.

Rakendused

Selliste piirkondade katmine, mida ei värvita

Tehniline informatsioon (üldine)

Siinsed andmed on kujundlikud ning neid ei saa käsitleda spetsifikatsioonidena.

Toote ehitus

- | | | | |
|---------------------|------------------------|--------------|-------|
| • Põhimiku materjal | polüetüleentereftalaat | • Kogupaksus | 55 µm |
| • Liimi tüüp | silikoon | | |

Omadused / jõudlusväärtused

- | | | | |
|--------------------|---------|--------------------------------|--------|
| • Katkevenivus | 120 % | • Lihtne eemaldada | jah |
| • Tõmbetugevus | 50 N/cm | • Temperatuurikindlus (30 min) | 220 °C |
| • Hand tearability | madal | | |

Väärtuste järgimine

- | | |
|---------------------|----------|
| • Nakkuvus terasega | 3.3 N/cm |
|---------------------|----------|



tesa[®] 50650

Toote Teave

Lisateave

tesa[®] 50650 on saadaval ka spetsiaalse PET-kaitsekilega.

Tagastamine

tesa[®] tooted töestavad nõudlikes tingimustes päevast päeva oma suurepärasest kvaliteeti ja on allutatud korrapärasele rangele tootmisjärelvalvele. Kogu eelnimetatud tehniline teave ja kõik andmed tuginevad meie parimatele teadmistele ja praktilistele kogemustele. Esitatud väärtusi tuleks käsitleda keskmistena ja neid ei tohiks käsitleda kindlaksmääratud spetsifikatsioonidena. Seetõttu ei saa tesa SE anda peale seadusest tulenevate garantiide mingeid otseseid ega kaudseid garantiisid, sealhulgas mitte mingeid tuletatud garantiisid toodete kasutatavuse või teatud otstarbeks sobivuse kohta. Kasutaja ülesanne on kindlaks määrata, kas tesa[®] toode on kohane soovitud otstarbeks ja sobib rakendatava paigaldusmeetodiga. Kahtluste korral annab meie tehnilise toe personal teile meelsasti nõu.



Antud toote värskete teabe vaatamiseks külastage veebilehte <http://l.tesa.com/?ip=50650>