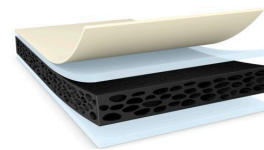




tesa® 62624

Toote Teave



Tehniline informatsioon (üldine)

Siinsed andmed on kujundlikud ning neid ei saa käsitleda spetsifikatsioonidena.

Toote ehitus

• Põhimiku materjal	vahtpolüetüleen	• Kogupaksus	200 µm
• Liimi tüüp	rikastatud akrüül	• Värvus	must
• Kattepaberi tüüp	PET-kile		

Omadused / jõudlusväärtused

• Katkevenivus	340 %	• Staatiline nihkekindlus (23 °C)	keskmine
• Tõmbetugevus	6.7 N/cm	• Staatiline nihkekindlus (40 °C)	keskmine

Väärtuste järgimine

• Nakkuvus ABSga (esialgne)	11 N/cm	• Nakkuvus PCga (esialgne)	14.5 N/cm
• Nakkuvus ABSga (14 päeva pärast)	14.5 N/cm	• Nakkuvus PCga (14 päeva pärast)	16 N/cm
• Nakkuvus alumiiniumiga (esialgne)	11.8 N/cm	• Nakkuvus PMMAga (esialgne)	15.8 N/cm
• Nakkuvus alumiiniumiga (14 päeva pärast)	13.5 N/cm	• Nakkuvus PMMAga (14 päeva pärast)	16.5 N/cm
• Nakkuvus klaasiga (esialgne)	15 N/cm	• Nakkuvus terasega (esialgne)	13 N/cm
• Nakkuvus klaasiga (14 päeva pärast)	16 N/cm	• Nakkuvus terasega (14 päeva pärast)	16 N/cm

Tagastamine

tesa® tooted tõestavad nõudlikes tingimustes päevast päeva oma suurepärase kvaliteeti ja on allutatud korrapärasele rangle tootmisjärelvalvele. Kogu eelnimetatud tehniline teave ja kõik andmed tuginevad meie parimatele teadmistele ja praktilistele kogemustele. Esitatud väärtusi tuleks käsitleda keskmistena ja neid ei tohiks käsitleda kindlaksmääratud spetsifikatsioonidena. Seetõttu ei saa tesa SE anda peale seadusest tulenevate garantiide mingeid otseseid ega kaudseid garantiisid, sealhulgas mitte mingeid tuletatud garantiisid toodete kasutatavuse või teatud otstarbeks sobivuse kohta. Kasutaja ülesanne on kindlaks määrata, kas tesa® toode on kohane soovitud otstarbeks ja sobib rakendatava paigaldusmeetodiga. Kahtluste korral annab meie tehnilise toe personal teile meelsasti nõu.



Antud toote värse teabe vaatamiseks külastage veebilehte <http://l.tesa.com/?ip=62624>