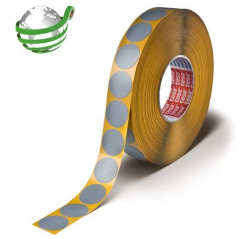




# tesa® 54657

Toote Teave



## Tehniline informatsioon (üldine)

Siinsed andmed on kujundlikud ning neid ei saa käsitleda spetsifikatsioonidena.

### Toote ehitus

• Põhimiku materjal	Riie akrüülkattega	• Kogupaksus	290 µm
• Liimi tüüp	termokõvastuv toorkummi	• Värvus	hall
• Kattepaberi tüüp	paber		

### Omadused / jõudlusväärtused

• Katkevenivus	7.5 %	• Kemikaalikindlus	keskmine
• Tõmbetugevus	105 N/cm	• Temperatuurikindlus (30 min)	180 °C
• Hõõrdumiskindlus	väga hea	• Torkekindlus	350 N

## Lahtiütlus

tesa® tooted töestavad nõudlikes tingimustes päevast päeva oma suurepärase kvaliteeti ja on allutatud korrapärasele rangele tootmisjärelvalvele. Kogu eelnimetatud tehniline teave ja kõik andmed tuginevad meie parimatele teadmistele ja praktilistele kogemustele. Esitatud väärtusi tuleks käsitleda keskmistena ja neid ei tohiks käsitleda kindlaksmääratud spetsifikatsioonidena. Seetõttu ei saa tesa SE anda peale seadusest tulenevate garantiide mingeid otseseid ega kaudseid garantiisid, sealhulgas mitte mingeid tuletatud garantiisid toodete kasutatavuse või teatud otstarbeks sobivuse kohta. Kasutaja ülesanne on kindlaks määrata, kas tesa® toode on kohane soovitud otstarbeks ja sobib rakendatava paigaldusmeetodiga. Kahtluste korral annab meie tehnilise toe personal teile meelsasti nõu.



Antud toote värskete teabe vaatamiseks külastage veebilehte <http://l.tesa.com/?ip=54657>