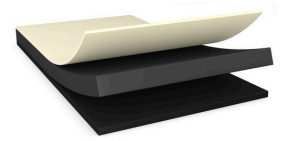




tesa® 7250

Toote Teave



Tehniline informatsioon (üldine)

Siinsed andmed on kujundlikud ning neid ei saa käsitleda spetsifikatsioonidena.

Toote ehitus

- Põhimiku materjal PET
- Liimi tüüp rikastatud akrüül

Omadused / jõudlusväärtused

- Katkevenivus 50 %
- Tõmbetugevus 30 N/cm
- Dielektriline läbilöögipinge 4000 V
- Niiskuskindlus keskmine
- Optical density 3.7
- Pehmendikindlus väga hea
- Staatiline nihkekindlus (23 °C) väga hea
- Staatiline nihkekindlus (40 °C) väga hea
- Temperatuuritaluvus lühiajaline 200 °C
- Temperatuuritaluvus pikaajaline 100 °C
- Vananemiskindlus (UV) väga hea

Adhesioon

- Nakkuvus ABSga (esialgne) 3.9 N/cm
- Nakkuvus ABSga (14 päeva pärast) 4.7 N/cm
- Nakkuvus alumiiniumiga (esialgne) 3.8 N/cm
- Nakkuvus alumiiniumiga (14 päeva pärast) 5.3 N/cm
- Nakkuvus klaasiga (esialgne) 4.3 N/cm
- Nakkuvus klaasiga (14 päeva pärast) 4.9 N/cm
- Nakkuvus PCga (esialgne) 3.9 N/cm
- Nakkuvus PCga (14 päeva pärast) 5.2 N/cm
- Nakkuvus terasega (esialgne) 4.2 N/cm
- Nakkuvus terasega (14 päeva pärast) 5.3 N/cm

Lahtiütlus

tesa® tooted töestavad nõudlikes tingimustes päevast päeva oma suurepärase kvaliteeti ja on allutatud korrapärasele rangle tootmisjärelvalvele. Kogu eelnimetatud tehniline teave ja kõik andmed tuginevad meie parimatele teadmistele ja praktilistele kogemustele. Esitatud väärtusi tuleks käsitleda keskmistena ja neid ei tohiks käsitleda kindlaksmääratud spetsifikatsioonidena. Seetõttu ei saa tesa SE anda peale seadusest tulenevate garantiide mingeid otseseid ega kaudseid garantiisid, sealhulgas mitte mingeid tuletatud garantiisid toodete kasutatavuse või teatud otstarbeks sobivuse kohta. Kasutaja ülesanne on kindlaks määrata, kas tesa® toode on kohane soovitud otstarbeks ja sobib rakendatava paigaldusmeetodiga. Kahtluste korral annab meie tehnilise toe personal teile meelsasti nõu.



Antud toote värse teabe vaatamiseks külastage veebilehte <http://l.tesa.com/?ip=07250>