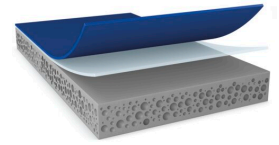




tesa® ACXplus 77611

Toote Teave



Tehniline informatsioon (üldine)

Siinsed andmed on kujundlikud ning neid ei saa käsitleda spetsifikatsioonidena.

Toote ehitus

• Põhimiku materjal	vahtakrüül	• Kogupaksus	1100 µm
• Liimi tüüp	rikastatud akrüül	• Värvus	hall
• Kattepaberi tüüp	PE		

Omadused / jõudlusväärtused

• Niiskuskindlus	väga hea	• Temperatuuritaluvus pikaajaline	80 °C
• Temperature range	-40 to +80 °C	• Vananemiskindlus (UV)	keskmine

Adhesioon

• Nakkuvus ABSga (esialgne)	8 N/cm	• Nakkuvus terasega (esialgne)	12 N/cm
• Nakkuvus ABSga (3 päeva pärast)	12 N/cm	• Nakkuvus terasega (3 päeva pärast)	26 N/cm
• Nakkuvus ABSga (kaetud kül, 3 päeva pärast)	28 N/cm	• Nakkuvus terasega (kaetud kül, 3 päeva pärast)	31 N/cm
• Nakkuvus ABSga (kaetud kül, esialgne)	23 N/cm	• Nakkuvus terasega (kaetud kül, esialgne)	25 N/cm

Lahtiütlus

tesa® tooted töestavad nõudlikes tingimustes päevast päeva oma suurepärase kvaliteeti ja on allutatud korrapärasele rangle tootmisjärelvalvele. Kogu eelnimetatud tehniline teave ja kõik andmed tuginevad meie parimatele teadmistele ja praktilistele kogemustele. Esitatud väärtusi tuleks käsitleda keskmistena ja neid ei tohiks käsitleda kindlaksmääratud spetsifikatsioonidena. Seetõttu ei saa tesa SE anda peale seadusest tulenevate garantiide mingeid otseseid ega kaudseid garantiisid, sealhulgas mitte mingeid tuletatud garantiisid toodete kasutatavuse või teatud otstarbeks sobivuse kohta. Kasutaja ülesanne on kindlaks määrata, kas tesa® toode on kohane soovitud otstarbeks ja sobib rakendatava paigaldusmeetodiga. Kahtluste korral annab meie tehnilise toe personal teile meelsasti nõu.



Antud toote värse teabe vaatamiseks külastage veebilehte <http://l.tesa.com/?ip=77611>