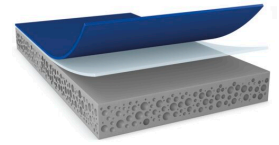




# tesa® ACXplus 77611

## Tuote Tiedot



1,1 mm:n kaksipuolinen akryylivaahdotteippi autojen ulkoisten osien asennukseen

## Tuotteen kuvaus

tesa® ACX<sup>plus</sup> 77611 on 1,1 mm paksu kaksipuolinen akryylivaahdotteippi, jossa on ainutlaatuinen kaksikerroksinen tuoterakenne ja matalan pintaenergian (LSE) liima suojatulla puolella. Sen suorituskykyisellä LSE-liimalla on erinomaiset alkutarttuvuusominaisuudet erityyppisiin OEM-kirkaslakkoihin, ja sen kiinnityskyky on lähes lopullinen heti kiinnityksen jälkeen. tesa® ACX<sup>plus</sup> 77611 kiinnittyy erinomaisesti kirkaslakkaan jopa alle 5 °C:n lämpötiloissa.

tesa® ACX<sup>plus</sup> 77611 -teippiä suositellaan erityisesti pohjamaalattujen kiinnitysosien, myös uritettujen pintojen, kiinnittämiseen vaikeasti kiinnittyviin kirkaslakkauksiin. Viskoelastisen akryylivaahdottimensä ansiosta tesa® ACX<sup>plus</sup> 77611 pystyy absorboimaan ja poistamaan dynaamisia ja staattisia kuormia.

Saatavana myös paksuudet 0,8 mm ja 1,5 mm.

## Tärkeimmät ominaisuudet

\*Ylivoimainen tartuntalujuus heti kiinnityksen jälkeen

- Erinomainen kiinnitysvakaus jopa 5 °C:n asennuslämpötilassa kirkaslakkapinnalle
- PFAS- ja PFOS-vapaa tuote
- Tehokas ja vankka kiinnitys OEM-pintoihin

\*Viskoelastinen akryylivaahdotyidin kompensoi liitettyjen osien erilaista lämpölaajenemista

\*Erinomaiset wet-out-ominaisuudet

\*Korkea kosteudenkestävyys ja UV-kestävyys

## Käyttökohteet

tesa® ACX<sup>plus</sup> 77611 sopii pysyvään kiinnitykseen monenlaisissa ulkopintojen käyttökohteissa, esim.:

\*Korin sivulistat ja koristelivat

\*Tunnukset

\*Spoilerit

\*Antennit

\*Pilareiden verhoilu

Saat uusimmat tiedot tuotteesta tästä linkistä <http://l.tesa.com/?ip=77611>



# tesa<sup>®</sup> ACXplus 77611

## Tuote Tiedot

## Käyttökohteet

Parhaan mahdollisen suorituskyvyn varmistamiseksi on tärkeää, että saamme tarkat tiedot käyttökohteesta, jolloin voimme antaa oikeat tuotesuositukset.

## Tekniset tiedot (keskiarvot)

Tämän osan arvoja olisi pidettävä edustavina / keskiarvoina, eikä niitä tulisi käyttää eritelmiin.

## Tuotteen sisältö

- |                          |                     |                   |         |
|--------------------------|---------------------|-------------------|---------|
| • Selkäaineen materiaali | vaahdotettu akryyli | • Kokonaispaksuus | 1100 µm |
| • Liimatyyppi            | tarttuva akryyli    | • Väri            | harmaa  |
| • Suojamateriaalityyppi  | PE                  |                   |         |

## Ominaisuudet

- |                           |               |                                 |               |
|---------------------------|---------------|---------------------------------|---------------|
| • Ikääntymisen kesto (UV) | hyvä          | • Pitkäaikainen lämmönkestävyys | 80 °C         |
| • Kosteudenkesto          | erittäin hyvä | • Temperature range             | -40 to +80 °C |

## Tarttuvuus

- |   |         |   |         |
|---|---------|---|---------|
| • ABS (alku)                            | 8 N/cm  | • teräkseen (alku)                            | 12 N/cm |
| • ABS (3 pv:n kuluttua)                 | 12 N/cm | • teräkseen (3 pv:n kuluttua)                 | 26 N/cm |
| • ABS (suojamat. puoli 3 pv:n kuluttua) | 28 N/cm | • teräkseen (suojamat. puoli 3 pv:n kuluttua) | 31 N/cm |
| • ABS (suojamat. puoli alku)            | 23 N/cm | • teräkseen (suojamat. puoli alku)            | 25 N/cm |

## Lisätiedot

- Staattinen leikkauslujuus testattu 25 mm x 25 mm teipillä teräkseen, paino 200 g

\*PV 15 = sininen silikonoitu HDPE-kalvoirrokepaperi

\*Lämpötila-alue: arvot riippuvat kuormituksesta



# tesa<sup>®</sup> ACXplus 77611

Tuote Tiedot

## Vastuuvapauslauseke

tesa<sup>®</sup>-tuotteet näyttävät toteen erinomaisen laatunsa päivittäin, vaativissa oloissa, ja niiden laatua tarkkaillaan säännöllisesti. Kaikki tekniset tiedot ja yllä oleva informaatio perustuvat uusimpaan tietämykseen, jonka olemme saaneet käytännön kokemuksista. Nämä ovat keskimääräisiä arvoja, eikä sovellu määrittelyä varten. Niitä voidaan ainoastaan käyttää tiettyihin tarkoituksiin siinä määrin, kun on erillisessä sopimuksessa sovittu. tesa SE sanoutuu kuitenkin irti kaikista nimenomaisesti tai epäsuorasti ilmaistuista takuista, mukaan lukien kaikki epäsuorasti ilmaistut takuut tuotteen markkinoitavuudesta tai soveltuvuudesta tiettyyn käyttötarkoitukseen, näihin kuitenkin rajoittumatta. Sen takia käyttäjän vastuulla on aina päättää, sopiiko joku tesa<sup>®</sup>-tuote aiottuun käyttötarkoitukseen ja sovellettavaan käyttötapaan. Jos olet epävarma, ota yhteyttä tekniseen tukeemme.



Saat uusimmat tiedot tuotteesta tästä linkistä <http://l.tesa.com/?ip=77611>