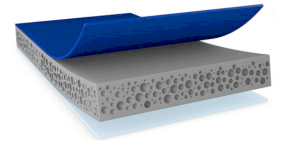




# tesa® ACXplus 77708 Primerless Line



## Tuote Tiedot

0,8 mm:n kaksipuolinen akryylivaahtomuoviteippi autojen ulkoisten osien asennukseen

## Tuotteen kuvaus

tesa® ACX<sup>plus</sup> 77708 on 0,8 mm:n akryylivaahoteippi, jossa on ainutlaatuinen kaksikerroksinen epäsymmetrisesti muotoiltu tuote, joka on päällystetty avoimelta puolelta LSE-liimalla. Promoottoria ei tarvita. Tehokas LSE-liima kiinnittää tehokkaasti, turvallisesti ja ilman promoottoria tyypilliset autoteollisuuden osat, jotka on valmistettu LSE-muoveista (kuten PP ja PP/EPDM) ja MSE-muoveista (kuten ABS).

Lisäksi tuotteellamme on erinomaiset tarttuvuusominaisuudet helposti kiinnitettäviin OEM-kirkaslakkoihin.

Saatavana myös 1,1 mm:n ja 1,5 mm:n vaihtoehdot.

LSE: matala pintaenergia, MSE: kohtalainen pintaenergia

## Ominaisuudet

- Korkea suorituskyky LSE-muoveilla ilman promoottoria
- Ylivoimainen repäisyjuuus PP-materiaaleilla jopa 5 °C:n kiinnityslämpötilassa.
- PFAS- ja PFOS-vapaa tuote
- Erinomainen kiinnittyminen heti kiinnityksen jälkeen
- Erinomainen kiinnitysvakausta laajemmalla lämpötila-alueella
- Tehokas ja vankka kiinnitys
- Viskoelastinen akryylivaahtoydin kompensoi liitettävien osien erilaista lämpölaajenemista
- Erinomaiset wet-out-ominaisuudet
- Kestää hyvin ilmankosteutta ja UV-säteilyä
- Lisäksi tuotteellamme on erinomaiset tarttuvuusominaisuudet helposti kiinnitettäviin OEM-kirkaslakkoihin.
- Viskoelastisen akryylivaahtoytimensä ansiosta tesa® ACX<sup>plus</sup> 77708 pystyy absorboimaan ja poistamaan dynaamisia ja staattisia kuormia.

## Käyttökohteet

tesa® ACX<sup>plus</sup> 77708 Primerless Line soveltuu monenlaisiin ulko-osien kiinnityskohteisiin.

Esimerkkejä käyttökohteista:

- Korin sivulistat ja koristelistat
- Tunnuksat
- Spoilerit
- Antennit
- Pilareiden verhoilut

Parhaan mahdollisen suorituskyvyn varmistamiseksi on tärkeää, että saamme tarkat tiedot käyttökohteesta (mukaan lukien kiinnitettävät materiaalit), jolloin voimme antaa oikeat tuotesuositukset.

Saata uusimmat tiedot tuotteesta tästä linkistä <http://l.tesa.com/?ip=77708>



# tesa® ACXplus 77708 Primerless Line

## Tuote Tiedot

### Tekniset tiedot (keskiarvot)

Tämän osan arvoja olisi pidettävä edustavina / keskiarvoina, eikä niitä tulisi käyttää eritelmiin.

### Tuotteen sisältö

|                          |                     |                   |        |
|--------------------------|---------------------|-------------------|--------|
| • Selkäaineen materiaali | vaahdotettu akryyli | • Kokonaispaksuus | 800 µm |
| • Liimatyyppi            | LSE                 | • Väri            | harmaa |

### Ominaisuudet

|                           |               |                     |               |
|---------------------------|---------------|---------------------|---------------|
| • Ikääntymisen kesto (UV) | hyvä          | • Temperature range | -40 to +80 °C |
| • Kosteudenkesto          | erittäin hyvä |                     |               |

### Tarttuvuus

|                                         |         |                                               |         |
|-----------------------------------------|---------|-----------------------------------------------|---------|
| • ABS (alku)                            | 23 N/cm | • PP (3 pv:n kuluttua)                        | 30 N/cm |
| • ABS (3 pv:n kuluttua)                 | 28 N/cm | • teräkseen (alku)                            | 25 N/cm |
| • ABS (suojamat. puoli 3 pv:n kuluttua) | 12 N/cm | • teräkseen (3 pv:n kuluttua)                 | 31 N/cm |
| • ABS (suojamat. puoli alku)            | 8 N/cm  | • teräkseen (suojamat. puoli 3 pv:n kuluttua) | 25 N/cm |
| • PP (alku)                             | 24 N/cm | • teräkseen (suojamat. puoli alku)            | 12 N/cm |

### Lisätiedot

- Staattinen leikkauslujuus testattu 25 mm x 25 mm teipillä teräkseen, paino 200 g
- Irrokepaperi: PV15 = sininen silikonoitu HDPE-kalvoirrokepaperi
- Lämpötila-alue: arvot riippuvat kuormituksesta

### Vastuuvapauslauseke

tesa®-tuotteet näyttävät toteen erinomaisen laatunsa päivittäin, vaativissa oloissa, ja niiden laatua tarkkaillaan säännöllisesti. Kaikki tekniset tiedot ja yllä oleva informaatio perustuvat uusimpaan tietämykseemme, jonka olemme saaneet käytännön kokemuksista. Nämä ovat keskimääräisiä arvoja, eikä sovellu määrittelyä varten. Niitä voidaan ainoastaan käyttää tiettyihin tarkoituksiin siinä määrin, kun on erillisessä sopimuksessa sovittu. tesa SE sanoutuu kuitenkin irti kaikista nimenomaisesti tai epäsuorasti ilmaistusta takuista, mukaan lukien kaikki epäsuorasti ilmaistut takuut tuotteen markkinoitavuudesta tai soveltuvuudesta tiettyyn käyttötarkoitukseen, näihin kuitenkin rajoittumatta. Sen takia käyttäjän vastuulla on aina päättää, sopiiko joku tesa®-tuote aiottuun käyttötarkoitukseen ja sovellettavaan käyttötapaan. Jos olet epävarma, ota yhteyttä tekniseen tukeemme.



Saat uusimmat tiedot tuotteesta tästä linkistä <http://l.tesa.com/?ip=77708>