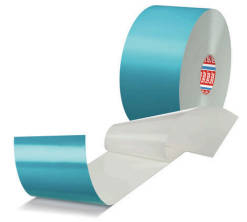




# tesa® 6925

## Valkoinen



### Tuote Tiedot

Painokelpoinen, itseliimautuva ja luvattomalta avaamiselta suojaava.

### Tuotteen kuvaus

tesa® 6925 -merkintäkalvoa suositellaan erityisesti silloin, kun vaaditaan suurta kestävyyttä ja erinomaista vastustuskykyä korkeimpia lämpötiloja vastaan.

Tätä korkean suorituskyvyn tuotetta käytetään tunnustustarrana, josta näkyy tuotteen koko käyttöiän ajan, jos sisältöön on puututtu, sekä tietovälineenä älykkäässä prosessin sisäisessä ohjauksessa. Tyypillinen käyttökohde on piirilevyjen merkitseminen.

Saatavana: valkoinen

### Ominaisuudet

- tesa® 6925 kestää jopa juotto- ja puhdistusprosesseja.
- Akryylikalvo on itsekiinnittyvä ja painokelpoinen, ja sen kontrasti on suuri, mikä tukee tarkkaa lukua jopa suuritiheyksisissä viivakoodeissa.
- Mittansa pitävä materiaali kestää kemikaaleja, kulutusta, lämpötilaa, ikääntymistä ja UV-valoa.

\*Liima-aine koostuu hartsimuunnetusta akryylistä, joka soveltuu myös matalan pintaenergian alustoille.

### Käyttökohteet

- Erittäin vankka ja kestää kemikaaleja, hankausta, lämpöä ja UV-säteilyä
- Erittäin hyvä tarttuvuus eri materiaaleille

\*Paljastaa, jos sisältöön on puututtu: Ei voida irrottaa merkintää tuhoamatta

### Tekniset tiedot (keskiarvot)

Tämän osan arvoja olisi pidettävä edustavina / keskiarvoina, eikä niitä tulisi käyttää eritelmiin.

### Tuotteen sisältö

- |                          |                    |                            |                     |
|--------------------------|--------------------|----------------------------|---------------------|
| • Selkäaineen materiaali | Akryyli            | • Liima-aineen grammapaino | 25 g/m <sup>2</sup> |
| • Liimatyyppi            | akryyli            | • Suojamateriaalin paino   | 65 g/m <sup>2</sup> |
| • Suojamateriaalityyppi  | pinnoitettu paperi | • Teipin paksuus           | 90 µm               |

### Ominaisuudet

- |                                   |               |                                   |           |
|-----------------------------------|---------------|-----------------------------------|-----------|
| • Ikääntymisen kesto (UV)         | erittäin hyvä | • Luvattoman käsittelyn estäminen | kyllä     |
| • Irrotusvoima suojamateriaalista | 2-6           | • Lyhytaikainen lämmönkestävyys   | 270 °C    |
| • Kemikalien kestävyys            | erittäin hyvä | • Pitkäaikainen lämmönkestävyys   | 120 °C    |
| • Kosteudenkesto                  | erittäin hyvä | • Säilyvyysaika                   | 24 months |
| • Kylmänkesto                     | -50 °C        | • Soveltuu laser-käyttöön         | Yb:YAG    |

Saat uusimmat tiedot tuotteesta tästä linkistä <http://l.tesa.com/?ip=06925>



# tesa® 6925

## Valkoinen

### Tuote Tiedot

### Varastointiolosuhteet

#### Varastointiolosuhteet

23°C, 50% RH, varastoituna alkuperäispakkauksessa

### Lisätiedot

#### Tulostettavuus:

Silkkipainoa suositellaan. Maalin tarttuvuus ja kemiallinen kestävyys on arvioitava tapauskohtaisesti.

#### Lämpösiirto:

tesa® 6925 soveltuu tarkkaan ja korkeakontrastiseen lämpösiirtotulostukseen.

Merkinnän laatu riippuu tulostimen ja nauhan yhdistelmästä. Parhaan tuloksen saavuttamiseksi tulostusnopeutta ja kovettimen lämpötilaa tulee vaihdella.

#### Mitat:

Leveys: tilauksesta, pituus: 300 m

### Vastuuvapauslauseke

tesa®-tuotteet näyttävät toteen erinomaisen laatunsa päivittäin, vaativissa oloissa, ja niiden laatua tarkkaillaan säännöllisesti. Kaikki tekniset tiedot ja yllä oleva informaatio perustuvat uusimpaan tietämykseen, jonka olemme saaneet käytännön kokemuksista. Nämä ovat keskimääräisiä arvoja, eikä sovellu määrittelyä varten. Niitä voidaan ainoastaan käyttää tiettyihin tarkoituksiin siinä määrin, kun on erillisessä sopimuksessa sovittu. tesa SE sanoutuu kuitenkin irti kaikista nimenomaisesti tai epäsuorasti ilmaistusta takuista, mukaan lukien kaikki epäsuorasti ilmaistut takuut tuotteen markkinoitavuudesta tai soveltuvuudesta tiettyyn käyttötarkoitukseen, näihin kuitenkin rajoittumatta. Sen takia käyttäjän vastuulla on aina päättää, sopiiko joku tesa®-tuote aiottuun käyttötarkoitukseen ja sovellettavaan käyttötapaan. Jos olet epävarma, ota yhteyttä tekniseen tukeemme.



Saat uusimmat tiedot tuotteesta tästä linkistä <http://l.tesa.com/?ip=06925>