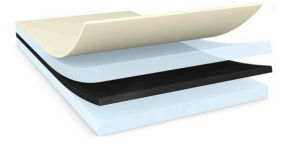




tesa® 61315

Tuote Tiedot



300 µm:n kaksipuolinen musta erittäin suorituskykyinen kalvoteppe

Tuotteen kuvaus

tesa® 61315 on musta, kaksipuolinen teppi, jossa on paksu musta PET-selkäaine ja tarttuva akryyliima.

Ominaisuudet

*Paksuus: 300 µm

- Erittäin korkea kiinnityslujuus
- Vastustaa ylivoimaisesti siirtyvyyttä sivusuunnassa
- Korkea iskunkestävyys
- Helppo käsittely ja hyvät prosessiominaisuudet erittäin vahvan PET-selkäaineen ansiosta
- Erinomainen kestävyys vaativissa ympäristöolosuhteissa
- Musta väri helpottaa havaitsemista ja tukee muotoiluratkaisuja

Käyttökohteet

- Matkapuhelimen linssin kiinnitys
- Kosketuspaneelin asennus

Tekniset tiedot (keskiarvot)

Tämän osan arvoja olisi pidettävä edustavina / keskiarvoina, eikä niitä tulisi käyttää eritelmiin.

Tuotteen sisältö

- | | | | |
|--------------------------|------------------|----------------------------|------------------------|
| • Selkäaineen materiaali | PET-kalvo | • Väri | musta |
| • Liimatyyppi | tarttuva akryyli | • Suojamateriaalin paino | 80 g/m ² |
| • Suojamateriaalityyppi | silikonipaperi | • Suojamateriaalin paksuus | 69 µm |
| • Kokonaispaksuus | 300 µm | • Suojamateriaalin väri | valkoinen tesa-logolla |

Ominaisuudet

- | | | | |
|---------------------------|---------------|----------------------------------|--------|
| • Murtovenymä | 80 % | • Lyhytaikainen lämmönkestävyys | 200 °C |
| • Vetolujuus | 140 N/cm | • Pitkäaikainen lämmönkestävyys | 100 °C |
| • Ikääntymisen kesto (UV) | erittäin hyvä | • Staattinen sivuttaisvetolujuus | hyvä |
| • Kosteudenkesto | erittäin hyvä | • Staattinen sivuttaisvetolujuus | hyvä |
| | | 23°C | |
| | | 40°C | |



tesa® 61315

Tuote Tiedot

Tarttuvuus

• ABS (alku)	16 N/cm	• PC (suojamat. puoli 14 pv:n kuluttua)	25 N/cm
• ABS (14 pv:n kuluttua)	19.5 N/cm	• PC (suojamat. puoli alku)	22 N/cm
• ABS (suojamat. puoli 14 pv:n kuluttua)	19.5 N/cm	• PMMA (alku)	22 N/cm
• ABS (suojamat. puoli alku)	16 N/cm	• PMMA (14 pv:n kuluttua)	25 N/cm
• Lasiin (alku)	22 N/cm	• teräkseen (alku)	20.3 N/cm
• Lasiin (14 pv:n kuluttua)	23 N/cm	• teräkseen (14 pv:n kuluttua)	24 N/cm
• PC (alku)	23 N/cm	• teräkseen (suojamat. puoli 14 pv:n kuluttua)	25 N/cm
• PC (14 pv:n kuluttua)	24 N/cm	• teräkseen (suojamat. puoli alku)	20.8 N/cm

Vastuuvapauslauseke

tesa®-tuotteet näyttävät toteen erinomaisen laatunsa päivittäin, vaativissa oloissa, ja niiden laatua tarkkaillaan säännöllisesti. Kaikki tekniset tiedot ja yllä oleva informaatio perustuvat uusimpaan tietämykseemme, jonka olemme saaneet käytännön kokemuksista. Nämä ovat keskimääräisiä arvoja, eikä sovellu määrittelyä varten. Niitä voidaan ainoastaan käyttää tiettyihin tarkoituksiin siinä määrin, kun on erillisessä sopimuksessa sovittu. tesa SE sanoutuu kuitenkin irti kaikista nimenomaisesti tai epäsuorasti ilmaistuista takuista, mukaan lukien kaikki epäsuorasti ilmaistut takuut tuotteen markkinoitavuudesta tai soveltuvuudesta tiettyyn käyttötarkoitukseen, näihin kuitenkin rajoittumatta. Sen takia käyttäjän vastuulla on aina päättää, sopiiko joku tesa®-tuote aiottuun käyttötarkoitukseen ja sovellettavaan käyttötapaan. Jos olet epävarma, ota yhteyttä tekniseen tukeemme.



Saat uusimmat tiedot tuotteesta tästä linkistä <http://l.tesa.com/?ip=61315>