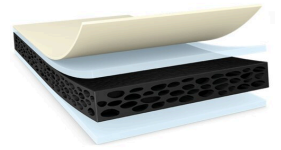




# tesa® 64905

## Tuote Tiedot



0,5 mm:n kaksipuolinen PE-vaahtomuoviteippi autojen ulko- ja sisäosien asennukseen ilman promoottoria

### Tuotteen kuvaus

tesa® 64905 on kaksipuolinen teippi, jossa on selkäaineena mukautuva musta PE-vaahtomuovi ja LSE-liima. 0,5 mm paksu teippi soveltuu pienten osien, kuten tunnusten, kiinnittämiseen.

LSE-liimalla on hyvä alkutarttuvuus LSE-pinnoitteille ja LSE-muoveille, kuten PP ja PP/EPDM, ja MSE-muoveille, ABS ja PC, ilman promoottoria. Lopullinen repäisylujuus saavutetaan heti asennuksen jälkeen. Lisäksi sen kiinnitysominaisuudet säilyvät myös lähes äärimmäisissä oloissa, koska asennuslämpötila voi olla niinkin matala kuin 5 °C. Vaikuttava suorituskyky kylmähokkitilanteissa perustuu PE-vaahtomuoviselkäaineen vaimennuskykyyn jopa alle -40 °C:n lämpötiloissa.

Koska teippi on erittäin mukautuvaa, sillä on hyvät wet-out-ominaisuudet ja teippi kiinnittyy varmasti myös epätasaisille pinnoille ja kompensoi mittavälyksiä. PE-vaahtomuoviselkäaineen reunoissa ei ole liimaa, joten teippi sopii hyvin stanssaukseen. Lisäksi teipissä yhdistyvät lujuus ja suhteellisen alhainen tiheys, joten teippi sopii hyvin suunnitteluun, jossa tavoitteena on keveys.

LSE: matala pintaenergia

MSE: keskitason pintaenergia

### Ominaisuudet

- Hyvä alkutarttuvuus LSE- ja MSE-pintoihin ilman promoottoria
- Repäisylujuus lähes lopullinen heti kiinnityksen jälkeen
- Hyvä suorituskyky jopa 5 °C:n asennuslämpötilassa
- Mukautuva vaahdostausta kompensoi mittavälyksiä ja epätasaisia pintoja
- Luotettava suorituskyky korkeissa lämpötiloissa
- Erinomaiset stanssausominaisuudet

### Hakemus

tesa® 64905 soveltuu monenlaisten pienten ulko- ja sisätilojen koristeiden ja osien kiinnitykseen.

Esimerkkejä käyttökohteista:

- Pienet ulko- ja sisätilojen koristelivat

\*Tunnukset

- Kirjaimet, kuten automallien luokitteluun tai moottorin tietoihin liittyvät yksittäiset kirjaimet

Parhaan mahdollisen suorituskyvyn varmistamiseksi on tärkeää, että saamme tarkat tiedot käyttökohteesta (mukaan lukien kiinnitettävät materiaalit), jolloin voimme antaa oikeat tuotesuositukset.

Saat uusimmat tiedot tuotteesta tästä linkistä <http://l.tesa.com/?ip=64905>



# tesa® 64905

## Tuote Tiedot

### Tekniset tiedot (keskiarvot)

Tämän osan arvoja olisi pidettävä edustavina / keskiarvoina, eikä niitä tulisi käyttää eritelmiin.

### Tuotteen sisältö

• Selkäaineen materiaali	PE-vaaho	• Väri	musta
• Liimatyyppe	LSE	• Suojamateriaalin paksuus	69 µm
• Suojamateriaalityyppe	silikonipaperi	• Suojamateriaalin väri	ruskea
• Kokonaispaksuus	5000 µm		

### Ominaisuudet

• Murtovenymä	270 %	• Vetolujuus	8 N/cm
---------------	-------	--------------	--------

### OTarttuvuus

• PP (alku)	15 N/cm	• teräkseen (alku)	22 N/cm
• PP (14 pv:n kuluttua)	22 N/cm	• teräkseen (14 pv:n kuluttua)	22 N/cm

### Lisätiedot

Suojapaperivaihtoehdot:  
PVO ruskea glassiinipaperi (69 µm)

Repäisylujuus:  
- 14 päivän kuluttua: vaahtokerroksen halkeaminen, alustana teräs ja PP

### Disclaimer

tesa®-tuotteet näyttävät toteen erinomaisen laatunsa päivittäin, vaativissa oloissa, ja niiden laatua tarkkaillaan säännöllisesti. Kaikki tekniset tiedot ja yllä oleva informaatio perustuvat uusimpaan tietämykseen, jonka olemme saaneet käytännön kokemuksista. Nämä ovat keskimääräisiä arvoja, eikä sovellu määrittelyä varten. Niitä voidaan ainoastaan käyttää tiettyihin tarkoituksiin siinä määrin, kun on erillisessä sopimuksessa sovittu. tesa SE sanoutuu kuitenkin irti kaikista nimenomaisesti tai epäsuorasti ilmaistusta takuista, mukaan lukien kaikki epäsuorasti ilmaistut takuut tuotteen markkinoitavuudesta tai soveltuvuudesta tiettyyn käyttötarkoitukseen, näihin kuitenkin rajoittumatta. Sen takia käyttäjän vastuulla on aina päättää, sopiiko joku tesa®-tuote aiottuun käyttötarkoitukseen ja sovellettavaan käyttötapaan. Jos olet epävarma, ota yhteyttä tekniseen tukeemme.



Saat uusimmat tiedot tuotteesta tästä linkistä <http://l.tesa.com/?ip=64905>