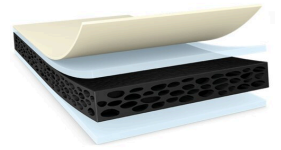




tesa® 64908

Tuote Tiedot



0,8 mm:n kaksipuolinen PE-vaahtomuoviteippi autojen ulko- ja sisäosien asennukseen ilman promoottoria

Tuotteen kuvaus

tesa® 64908 on kaksipuolinen teippi, jossa on selkäaineena mukautuva musta PE-vaahtomuovi ja LSE-liima. 0,8 mm paksu teippi soveltuu pienten osien, kuten tunnusten ja peruslistojen, kiinnittämiseen.

LSE-liimalla on hyvä alkutarttuvuus LSE-pinnoitteille ja LSE-muoveille, kuten PP ja PP/EPDM, ja MSE-muoveille, ABS ja PC, ilman promoottoria. Lopullinen repäisylujuus saavutetaan heti asennuksen jälkeen. Lisäksi sen kiinnitysominaisuudet säilyvät myös lähes äärimmäisissä oloissa, koska asennuslämpötila voi olla niinkin matala kuin 5 °C. Vaikuttava suorituskyky kylmähokkitilanteissa perustuu PE-vaahtomuoviselkäaineen vaimennuskykyyn jopa alle -40 °C:n lämpötiloissa.

Koska teippi on erittäin mukautuvaa, sillä on hyvät wet-out-ominaisuudet ja teippi kiinnittyy varmasti myös epätasaisille pinnoille ja kompensoi mittavälyksiä. PE-vaahtomuoviselkäaineen reunoissa ei ole liimaa, joten teippi sopii hyvin stanssaukseen. Lisäksi teipissä yhdistyvät lujuus ja suhteellisen alhainen tiheys, joten teippi sopii hyvin suunnitteluun, jossa tavoitteena on keveys.

LSE: matala pintaenergia

MSE: keskitason pintaenergia

Ominaisuudet

- Hyvä alkutarttuvuus LSE- ja MSE-pintoihin ilman promoottoria
- Repäisylujuus lähes lopullinen heti kiinnityksen jälkeen
- Hyvä suorituskyky jopa 5 °C:n asennuslämpötilassa
- Mukautuva vaahkotausta kompensoi mittavälyksiä ja epätasaisia pintoja
- Luotettava suorituskyky korkeissa lämpötiloissa
- Erinomaiset stanssausominaisuudet

Käyttökohteet

tesa® 64908 soveltuu monenlaisten pienten ulko- ja sisätilojen koristeiden ja osien kiinnitykseen.

Esimerkkejä käyttökohteista:

- Pienet ulko- ja sisätilojen koristelivat

*Tunnukset

- Kirjaimet, kuten automallien luokitteluun tai moottorin tietoihin liittyvät yksittäiset kirjaimet

Parhaan mahdollisen suorituskyvyn varmistamiseksi on tärkeää, että saamme tarkat tiedot käyttökohteesta (mukaan lukien kiinnitettävät materiaalit), jolloin voimme antaa oikeat tuotesuositukset.

Saat uusimmat tiedot tuotteesta tästä linkistä <http://l.tesa.com/?ip=64908>



tesa® 64908

Tuote Tiedot

Tekniset tiedot (keskiarvot)

Tämän osan arvoja olisi pidettävä edustavina / keskiarvoina, eikä niitä tulisi käyttää eritelmiin.

Tuotteen sisältö

• Selkäineen materiaali	PE-vaaho	• Väri	musta
• Liimatyyppe	LSE	• Suojamateriaalin paksuus	69 µm
• Suojamateriaalityyppe	silikonipaperi	• Suojamateriaalin väri	ruskea
• Kokonaispaksuus	800 µm		

Ominaisuudet

• Murtovenymä	390 %	• Vetolujuus	8 N/cm
---------------	-------	--------------	--------

Tarttuvuus

• PP (alku)	19 N/cm	• teräkseen (alku)	19 N/cm
• PP (14 pv:n kuluttua)	19 N/cm	• teräkseen (14 pv:n kuluttua)	19 N/cm

Lisätiedot

Suojapaperivaihtoehdot:

PV0 ruskea glassiinipaperi (69 µm)

Repäisylujuus:

- heti ja 14 päivän kuluttua: vaahtokerroksen halkeaminen, alustana teräs ja PP

Vastuuvapauslauseke

tesa®-tuotteet näyttävät toteen erinomaisen laatunsa päivittäin, vaativissa oloissa, ja niiden laatua tarkkaillaan säännöllisesti. Kaikki tekniset tiedot ja yllä oleva informaatio perustuvat uusimpaan tietämyksemme, jonka olemme saaneet käytännön kokemuksista. Nämä ovat keskimääräisiä arvoja, eikä sovellu määrittelyä varten. Niitä voidaan ainoastaan käyttää tiettyihin tarkoituksiin siinä määrin, kun on erillisessä sopimuksessa sovittu. tesa SE sanoutuu kuitenkin irti kaikista nimenomaisesti tai epäsuorasti ilmaistusta takuista, mukaan lukien kaikki epäsuorasti ilmaistut takuut tuotteen markkinoitavuudesta tai soveltuvuudesta tiettyyn käyttötarkoitukseen, näihin kuitenkin rajoittumatta. Sen takia käyttäjän vastuulla on aina päättää, sopiiko joku tesa®-tuote aiottuun käyttötarkoitukseen ja sovellettavaan käyttötapaan. Jos olet epävarma, ota yhteyttä tekniseen tukeemme.



Saat uusimmat tiedot tuotteesta tästä linkistä <http://l.tesa.com/?ip=64908>