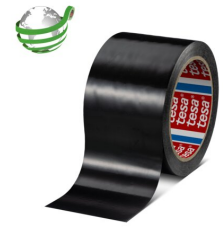




tesa® 4648

Tuote Tiedot



Säilörehumuovin korjausteippi

Tuotteen kuvaus

Yksipuolisessa tesa®4648 -teipissä on musta UV-stabiloitu polyeteenikalvo, joka on päällystetty luonnonkumipohjaisella paineherkällä liimalla. Kumiliima varmistaa nopean kiinnityksen erilaisiin alustoihin ja myös itse teippiin.

Teippi kestää UV-säteilyä ja on vedenpitävä jopa vuoden ajan. Teipin voi katkaista käsin, joten työkaluja ei tarvita. Teipissä käytetty halogeeniton PE-kalvo helpottaa säilörehumuovin kierrätystä käyttöään jälkeen, ja sitä on testattu hyvin tuloksin teollisuuden kierrätysprosesseissa. tesa® 4648 on hyvä ratkaisu säilörehumuovin repeämien korjaamiseen.

Kestävä Näkökohdat



Lisätietoja: <https://www.tesa.com/product-sustainability>

Ominaisuudet

- Kiinnittyy heti nollan ylittävissä lämpötiloissa – käyttövalmis ympäri vuoden
- Katkeaa helposti käsin, joten työskentely on vaivatonta
- Vankka rakenne kestää ulkosääolosuhteita jopa vuoden.
- PE-kalvomateriaali helpottaa kierrätystä käyttöään jälkeen.
- Teippi ei sisällä halogeeneja (IEC 61249-2-21:n mukainen).

Käyttökohteet

- Säilörehumuovin korjaamiseen ja tiivistämiseen

Tekniset tiedot (keskiarvot)

Tämän osan arvoja olisi pidettävä edustavina / keskiarvoina, eikä niitä tulisi käyttää eritelmiin.

Tuotteen sisältö

- | | | | |
|--------------------------|-------------|-------------------|--------|
| • Selkäaineen materiaali | PE-kalvo | • Kokonaispaksuus | 120 µm |
| • Liimatyyppi | luonnonkumi | | |

Ominaisuudet

- | | | | |
|--------------------------|---------|----------------------------------|----------|
| • Murtovenymä | 400 % | • Käyttölämpötila enintään | 60 °C |
| • Vetolujuus | 20 N/cm | • Kosteudenkesto | kyllä |
| • Alkutarttuvuus | hyvä | • Lowest application temperature | 0 °C |
| • Hand tearability | kyllä | • UV-valon kesto | 52 weeks |
| • Ikäntymisen kesto (UV) | hyvä | • Water resistance | kyllä |

Saat uusimmat tiedot tuotteesta tästä linkistä <http://l.tesa.com/?ip=04648>



tesa® 4648

Tuote Tiedot

Tarttuvuus

- | | | | |
|-----------------------|----------|-------------|----------|
| • Adhesion to Backing | 1.5 N/cm | • teräkseen | 2.2 N/cm |
| • PE (alku) | 1.5 N/cm | | |

Vastuuvapauslauseke

tesa®-tuotteet näyttävät toteen erinomaisen laatunsa päivittäin, vaativissa oloissa, ja niiden laatua tarkkaillaan säännöllisesti. Kaikki tekniset tiedot ja yllä oleva informaatio perustuvat uusimpaan tietämykseemme, jonka olemme saaneet käytännön kokemuksista. Nämä ovat keskimääräisiä arvoja, eikä sovellu määrittelyä varten. Niitä voidaan ainoastaan käyttää tiettyihin tarkoituksiin siinä määrin, kun on erillisessä sopimuksessa sovittu. tesa SE sanoutuu kuitenkin irti kaikista nimenomaisesti tai epäsuorasti ilmaistuista takuista, mukaan lukien kaikki epäsuorasti ilmaistut takuut tuotteen markkinoitavuudesta tai soveltuvuudesta tiettyyn käyttötarkoitukseen, näihin kuitenkin rajoittumatta. Sen takia käyttäjän vastuulla on aina päättää, sopiiko joku tesa®-tuote aiottuun käyttötarkoitukseen ja sovellettavaan käyttötapaan. Jos olet epävarma, ota yhteyttä tekniseen tukeemme.



Saat uusimmat tiedot tuotteesta tästä linkistä <http://l.tesa.com/?ip=04648>