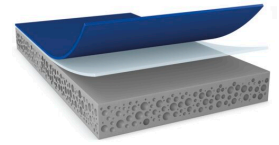




tesa® ACXplus 77611

Information Produit



Mousse acrylique double face 1.1 mm pour la fixation d'accessoires automobiles extérieurs

Description du produit

tesa® ACX^{plus} 77611 est une mousse acrylique double face 1.1 mm à conception unique avec une double couche, enduite sur le côté protégé d'une masse adhésive spécifique pour les substrats à faible énergie de surface. Sa masse adhésive faible énergie de surface très performante présente d'excellentes qualités d'adhésion immédiate sur différents revêtements transparents OEM et peut atteindre des résultats très performants d'adhésion finale immédiatement après l'application.

Même à une température aussi basse que 5°C, tesa® ACX^{plus} 77611 a un excellent pouvoir adhésif sur revêtements transparents.

tesa® ACX^{plus} 77611 est spécifiquement recommandé pour la fixation d'accessoires traités avec un primaire, y compris les surfaces striées ou les revêtements transparents difficiles à coller. Son coeur mousse acrylique viscoélastique permet à tesa® ACX^{plus} 77611 d'absorber et de dissiper les charges dynamiques et statiques.

Également disponible en épaisseurs de 0.8 mm et 1.5 mm.

Principales caractéristiques:

- Excellente adhésion au pelage immédiatement après l'application
- Excellente stabilité de la fixation à une température d'application aussi basse que 5°C sur le côté du revêtement transparent
- Application efficace et solide chez l'équipementier
- Coeur mousse acrylique viscoélastique compensant les allongements thermiques différentiels des matériaux assemblés
- Propriété de mouillage remarquable
- Résistance élevée à l'humidité et aux UV

Application

tesa® ACX^{plus} 77611 convient à de nombreuses applications de fixation extérieure permanente, telles que:

- Moulures latérales de carrosserie et baguettes décoratives
- Emblèmes
- Spoilers
- Antennes
- Habillage de montants

Pour garantir les meilleurs résultats possibles, notre objectif est de parfaitement comprendre l'application du client afin de recommander le produit le plus adapté.

Pour plus d'informations sur ce produit, visitez <http://l.tesa.com/?ip=77611>



tesa[®] ACXplus 77611

Information Produit

Informations techniques (valeurs moyennes)

Les valeurs dans cette section doivent être considérées comme représentatives ou standards uniquement et ne doivent pas être utilisées à des fins spécifiques.

Conception du produit

- | | | | |
|--------------------------|-----------------------|--------------------|---------|
| • Support | Mousse acrylique | • Epaisseur totale | 1100 µm |
| • Type de masse adhésive | acrylique à fort tack | • Couleur | gris |
| • Type de protecteur | PE | | |

Propriétés / Valeurs de performance

- | | | | |
|-------------------------------------|----------|--|---------------|
| • Résistance à l'humidité | très bon | • Résistance en température long terme | 80 °C |
| • Résistance au vieillissement (UV) | bon | • Temperature range | -40 to +80 °C |

Adhésion à

- | | | | |
|--|---------|--|---------|
| • Pouvoir adhésif sur ABS (immédiat) | 8 N/cm | • Pouvoir adhésif sur Acier (immédiat) | 12 N/cm |
| • Pouvoir adhésif sur ABS (après 3 jours) | 12 N/cm | • Pouvoir adhésif sur Acier (après 3 jours) | 26 N/cm |
| • Pouvoir adhésif sur ABS (face protégée, après 3 jours) | 28 N/cm | • Pouvoir adhésif sur Acier (face protégée, après 3 jours) | 31 N/cm |
| • Pouvoir adhésif sur ABS (face protégée, immédiat) | 23 N/cm | • Pouvoir adhésif sur Acier (face protégée, immédiat) | 25 N/cm |

Infos complémentaires

- Résistance au cisaillement statique testée avec un ruban de 25 mm x 25 mm sur acier, poids de 200 g
- PV 15 = protecteur film HDPE siliconé bleu royal
- Plage de température: les valeurs dépendent de la charge



tesa[®] ACXplus 77611

Information Produit

Avertissement

Tous les produits tesa[®] sont soumis à des contrôles rigoureux qui garantissent une qualité irréprochable. Toutes les informations et données techniques mentionnées ci-dessus sont données de bonne foi sur la base de notre expérience. Elles sont considérées comme des valeurs moyennes et ne conviennent pas pour une valeur précise destinée à un cahier des charges. C'est pourquoi, tesa SE ne peut donner de garanties expresses ou implicites de qualité marchande ou d'adéquation à un usage particulier. Il est du devoir de l'acheteur (du client) de tester l'adéquation des produits à un usage spécifique par un test approprié. En cas de doute, notre service technique se fera un plaisir de vous venir en aide.



Pour plus d'informations sur ce produit, visitez <http://l.tesa.com/?ip=77611>