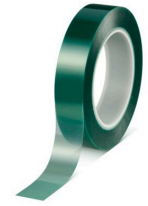




# tesa® 50600

## Product Informatie



### Groene polyester/siliconen maskeringstape

#### Product Omschrijving

tesa® 50600 is een groen doorschijnende maskeringstape voor hoge temperaturen met een polyester drager en een siliconen kleefmassa. tesa® 50600 wordt gebruikt voor verschillende toepassingen, met name voor maskering tijdens poedercoaten. De tape zorgt voor scherpe kleurranden en een uitstekende verfhechting. De siliconen kleefmassa van de maskeringstape maakt de tape zeer hittebestendig, tot extreme temperaturen van 220°C tot maximaal 30 minuten per keer. De tape voor hoge temperaturen kan eenvoudig aangebracht worden en in één stuk verwijderd worden zonder resten achter te laten. tesa® 50600 maskeringstape is ook verkrijgbaar in een versie met een schutlaag.

#### Kenmerken

- tesa® 50600 is also available on a special 50 µm thick PET liner (50600 PV1)
- Residue-free removability for masking and surface protection applications
- The high-temperature tape features easy application and easy one-piece removal without leaving residues behind
- The tape enables sharp color edges and offers excellent paint anchorage.
- The masking tape's silicone adhesive system makes the tape extremely heat-resistant, withstanding extreme temperatures of up to 220°C for as long as 30 minutes at a time.

#### Toepassing

\*tesa® 50600 wordt gebruikt voor het maskeren van gebieden die beschermd moeten worden tijdens het poedercoaten

\*De tape voor hoge temperaturen is bestand tegen temperaturen tot 220°C

\*De maskeringstape kan zonder resten verwijderd worden

\*tesa® 50600 is ook beschikbaar op een speciale PET-schutlaag

#### Technische informatie

De waarden in deze sectie zijn representatief bedoeld en mogen niet gebruikt worden voor specifieke doelen.

#### Product Constructie

- |                   |          |                |       |
|-------------------|----------|----------------|-------|
| • Drager          | PET      | • Totale dikte | 80 µm |
| • Type kleefmassa | silicone |                |       |

#### Eigenschappen / Prestatiewaarden

- |                                   |         |                                     |        |
|-----------------------------------|---------|-------------------------------------|--------|
| • Rek bij breuk                   | 110 %   | • Hand tearability                  | slecht |
| • Rekkkracht                      | 75 N/cm | • Scherpe kleurrand                 | ja     |
| • Di-elektrische doorslagspanning | 4000 V  | • Temperatuurbestendigheid (30 min) | 220 °C |
| • Gemakkelijk te verwijderen      | ja      |                                     |        |

#### Hechting aan waarden

- |         |        |
|---------|--------|
| • staal | 4 N/cm |
|---------|--------|

Voor de meest recente informatie over dit product ga naar <http://l.tesa.com/?ip=50600>



# tesa<sup>®</sup> 50600

## Product Informatie

### Disclaimer

tesa<sup>®</sup> producten bewijzen dag in dag uit hun indrukwekkende kwaliteit onder zware omstandigheden en worden regelmatig aan strenge controles onderworpen. Alle hierboven vermelde technische informatie wordt naar beste kennis en op basis van onze ervaringen in de praktijk aangeboden. Zij dient beschouwd te worden als een gemiddelde waarde en is niet geschikt als specificatie. Om deze reden kan tesa SE geen waarborg verstrekken, expliciet noch impliciet, ten aanzien van verhandelbaarheid of geschiktheid voor een bepaald doel. De gebruiker is dan ook zelf verantwoordelijk of het tesa product geschikt is voor een bepaald doel en de wijze van toepassing door de gebruiker. In geval van twijfel zullen onze medewerkers u graag adviseren.



Voor de meest recente informatie over dit product ga naar <http://l.tesa.com/?ip=50600>