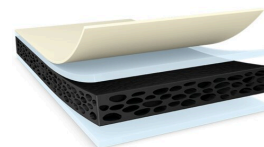




# tesa® 64905

## Product Informatie



0,5 mm dubbelzijdige PE-schuimtape voor de primerloze montage van exterieur- en interieuronderdelen in de automotive industrie

### Productomschrijving

tesa® 64905 is een dubbelzijdige zelfklevende tape bestaande uit een vormbare zwarte PE-schuimdrager en een LSE-kleefstof. Met een dikte van 0,5 mm is de tape geschikt voor montage van kleine onderdelen, zoals emblemen.

De LSE-kleefstof heeft een hoge initiële hechting op LSE blanke lakken en LSE-kunststoffen zoals PP en PP/EPDM, en MSE kunststoffen zoals ABS en PC zonder gebruik van primer. De tape bereikt het ultieme niveau van afpelkracht direct na het aanbrengen. Bovendien levert de tape nagenoeg ultieme prestaties bij een applicatietemperatuur van slechts 5°C. De indrukwekkende koudeschokprestaties zijn het resultaat van de dempende eigenschappen van de PE-schuimdrager, zelfs bij temperaturen onder -40°C.

Dankzij de hoge vormbaarheid zorgt de tape ook voor een goede bevochtiging en veilige hechting ook op oneffen oppervlakken, en compenseert voor ontwerptoleranties. De drager van PE-schuim zorgt ook voor niet-klevende randen, wat resulteert in uitstekende verwerkingseigenschappen, bijvoorbeeld voor stansen. Bovendien combineert de tape een hoge cohesiesterkte met een relatief lage dichtheid, wat positief bijdraagt aan een laag ontwerpgewicht.

LSE: lage oppervlakte-energie

MSE: gemiddelde oppervlakte-energie

### Toepassing

tesa® 64905 is geschikt voor het monteren van een breed scala aan kleine sierstrips en onderdelen voor interieus en exterieur.

Voorbeelden van toepassingen zijn:

- Kleine decoratieve sierlijsten voor exterieur en interieur
- Emblemen
- Belettering zoals enkele letters voor classificatie van automodellen of motorgegevens

Om de hoogst mogelijke prestaties te kunnen garanderen, willen wij volledig inzicht hebben in uw toepassing (inclusief de betrokken ondergronden) om de juiste productaanbeveling te kunnen geven.

### Technische informatie

De waarden in deze sectie zijn representatief bedoeld en mogen niet gebruikt worden voor specifieke doelen.

### Product Constructie

• Drager	PE-schuim	• Kleur	zwart
• Type kleefmassa	LSE	• Dikte van voering	69 µm
• Type voering	film	• Kleur voering	bruin
• Totale dikte	500 µm		

Voor de meest recente informatie over dit product ga naar <http://l.tesa.com/?ip=64905>



# tesa<sup>®</sup> 64905

## Product Informatie

### Eigenschappen / Prestatiewaarden

- |                 |       |             |        |
|-----------------|-------|-------------|--------|
| • Rek bij breuk | 270 % | • Rekkracht | 8 N/cm |
|-----------------|-------|-------------|--------|

### Kleefkracht op

- |                                   |         |                                      |         |
|-----------------------------------|---------|--------------------------------------|---------|
| • Kleefkracht op PP (direct)      | 15 N/cm | • Kleefkracht op staal (direct)      | 22 N/cm |
| • Kleefkracht op PP (na 14 dagen) | 22 N/cm | • Kleefkracht op staal (na 14 dagen) | 22 N/cm |

### Aanvullende informatie

Varianten liner:

PV0 bruine pergamin (69 µm)

Afpeelkracht:

- na 14 dagen: schuimsplijting op staal en PP

### Disclaimer

tesa<sup>®</sup> producten bewijzen dag in dag uit hun indrukwekkende kwaliteit onder zware omstandigheden en worden regelmatig aan strenge controles onderworpen. Alle hierboven vermelde technische informatie wordt naar beste kennis en op basis van onze ervaringen in de praktijk aangeboden. Zij dient beschouwd te worden als een gemiddelde waarde en is niet geschikt als specificatie. Om deze reden kan tesa SE geen waarborg verstrekken, expliciet noch impliciet, ten aanzien van verhandelbaarheid of geschiktheid voor een bepaald doel. De gebruiker is dan ook zelf verantwoordelijk of het tesa product geschikt is voor een bepaald doel en de wijze van toepassing door de gebruiker. In geval van twijfel zullen onze medewerkers u graag adviseren.



Voor de meest recente informatie over dit product ga naar <http://l.tesa.com/?ip=64905>