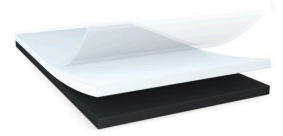




tesa[®] 66200

Product Informatie



tesa[®] 66200

Productomschrijving

tesa[®] 66200 is een zwarte enkelzijdige tape met een witte geschuimde synthetische rubberen lijmlaag. tesa[®] 66200 is ontworpen om gevoelige elektronische componenten in radarapparaten te beschermen tegen omgevingsinvloeden zoals water, stof en vuil. Het zorgt voor een uitstekende overdracht van radarsignalen door de tape en biedt een hoog hechtvermogen op verschillende kunststoffen en metalen.

Kenmerken

- Lage interferentie / reflectie van radarsignaal (door lage Dk en lage tan delta)
- Perforatiebestendige drager
- Sterke en permanente hechting op verschillende relevante ondergronden zoals metaal of gemetalliseerde kunststoffen
- Waterbestendigheid (zoals IPX9K)
- Gemakkelijk stansen

Toepassing

Montage en bescherming van radar

Technische informatie

De waarden in deze sectie zijn representatief bedoeld en mogen niet gebruikt worden voor specifieke doelen.

Product Constructie

- | | | | |
|-------------------|---------------------|---------------------|-------------|
| • Drager | PET-folie | • Kleur | zwart/wit |
| • Type kleefmassa | synthetische rubber | • Dikte van voering | 50 µm |
| • Type voering | PET | • Kleur voering | transparant |
| • Totale dikte | 200 µm | | |

Kleefkracht op

- | | |
|------------------------|----------|
| • Kleefkracht op staal | 6.5 N/cm |
|------------------------|----------|



tesa[®] 66200

Product Informatie

Disclaimer

tesa[®] producten bewijzen dag in dag uit hun indrukwekkende kwaliteit onder zware omstandigheden en worden regelmatig aan strenge controles onderworpen. Alle hierboven vermelde technische informatie wordt naar beste kennis en op basis van onze ervaringen in de praktijk aangeboden. Zij dient beschouwd te worden als een gemiddelde waarde en is niet geschikt als specificatie. Om deze reden kan tesa SE geen waarborg verstrekken, expliciet noch impliciet, ten aanzien van verhandelbaarheid of geschiktheid voor een bepaald doel. De gebruiker is dan ook zelf verantwoordelijk of het tesa product geschikt is voor een bepaald doel en de wijze van toepassing door de gebruiker. In geval van twijfel zullen onze medewerkers u graag adviseren.



Voor de meest recente informatie over dit product ga naar <http://l.tesa.com/?ip=66200>