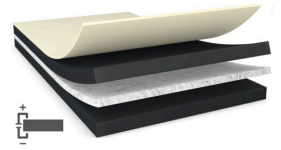




tesa® 60374

Information Produit



Ruban adhésif tissé conducteur d'électricité noir double face de 100 µm

Description produit

tesa® 60374 est un ruban adhésif double face noir électro-conducteur. Il se compose d'un support tissé électro-conducteur et d'une masse adhésive acrylique conductrice d'électricité.

Couleur noire

Caractéristiques

- Conductivité électrique améliorée dans la direction XYZ
- Conductivité très fiable et stable, même dans des conditions de chaleur humide
- Bonne force d'adhérence
- Excellentes performances de mise à la terre sur une petite surface de collage
- Résistance à la déchirure et très bonne stabilité dimensionnelle

Application

- Applications CEM
- Carte principale, mise à la terre du circuit imprimé flexible
- Mise à la terre des antennes
- Applications de décharge électrostatique

Informations techniques (valeurs moyennes)

Les valeurs dans cette section doivent être considérées comme représentatives ou standards uniquement et ne doivent pas être utilisées à des fins spécifiques.

Conception du produit

- | | | | |
|--------------------------|----------------------|---------------------------|-----------------|
| • Support | Tissé conducteur | • Couleur | noir |
| • Type de masse adhésive | acrylique conducteur | • Couleur du protecteur | logo blanc/bleu |
| • Type de protecteur | papier enduit PE | • Epaisseur du protecteur | 120 µm |
| • Epaisseur totale | 100 µm | | |

Propriétés / Valeurs de performance

- | | | | |
|--|------------------|-------------------------------|------------------------|
| • Conductivité électrique de la surface direction x-y (masse adhésive) | 0.1 Ohm / square | • Rigidité diélectrique | 0.01 Ohm / square inch |
| • Résistance à la température à court terme | 160 °C | • Traitement release du liner | facile |
| • Résistance au cisaillement statique à 40°C | très bon | | |

Pour plus d'informations sur ce produit, visitez <http://l.tesa.com/?ip=60374>



tesa[®] 60374

Information Produit

Adhésion aux valeurs

- Pouvoir adhésif sur Acier (immédiat) 5.7 N/cm
- Pouvoir adhésif sur Acier (après 14 jours) 8.5 N/cm

Avertissement

Tous les produits tesa[®] sont soumis à des contrôles rigoureux qui garantissent une qualité irréprochable. Toutes les informations et données techniques mentionnées ci-dessus sont données de bonne foi sur la base de notre expérience. Elles sont considérées comme des valeurs moyennes et ne conviennent pas pour une valeur précise destinée à un cahier des charges. C'est pourquoi, tesa SE ne peut donner de garanties expresses ou implicites de qualité marchande ou d'adéquation à un usage particulier. Il est du devoir de l'acheteur (du client) de tester l'adéquation des produits à un usage spécifique par un test approprié. En cas de doute, notre service technique se fera un plaisir de vous venir en aide.



Pour plus d'informations sur ce produit, visitez <http://l.tesa.com/?ip=60374>