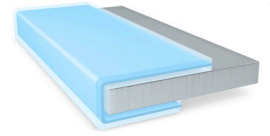




tesa® 66910

Information Produit



Ruban film double face noir 100µm anti-répulsion

Description produit

tesa® 66910 est un ruban adhésif double face composé d'un support PET noir et d'une masse adhésive spéciale anti-répulsion.

Les principales caractéristiques de tesa® 66910 sont:

- # Épaisseur: 100µm
- # Excellentes propriétés de résistance à la répulsion
- # Pouvoir adhésif élevé et très bonne résistance au cisaillement
- # Très bons résultats dans les process de transformation
- # Excellente résistance aux conditions environnementales exigeantes

Caractéristiques

- Thickness: 100µm
- Excellent repulsion resistance properties
- High bonding strength and shear resistance
- Very good handling performance in converting processes
- Excellent resistance to demanding environmental conditions

Application

- # Fixation sur surfaces courbes
- # Montage de substrats pliés
- # Fixation d'antennes/FPC

Informations techniques (valeurs moyennes)

Les valeurs dans cette section doivent être considérées comme représentatives ou standards uniquement et ne doivent pas être utilisées à des fins spécifiques.

Conception du produit

- | | | | |
|--------------------------|-----------------------|--------------------|--------|
| • Support | film PET | • Épaisseur totale | 100 µm |
| • Type de masse adhésive | acrylique à fort tack | • Couleur | noir |

Propriétés / Valeurs de performance

- | | | | |
|---|--------|--|----------|
| • Résistance à la température à court terme | 140 °C | • Résistance au cisaillement statique à 70°C | très bon |
| • Résistance à la température à long terme | 85 °C | | |

Pour plus d'informations sur ce produit, visitez <http://l.tesa.com/?ip=66910>



tesa[®] 66910

Information Produit

Adhésion aux valeurs

- Pouvoir adhésif sur Acier (immédiat) 7.1 N/cm
- Pouvoir adhésif sur Acier (après 14 jours) 10.5 N/cm

Infos complémentaires

Autre protecteur:
PV40 papier glassine logo blanc/rouge (71µm; 82g/m²)

Avertissement

Tous les produits tesa[®] sont soumis à des contrôles rigoureux qui garantissent une qualité irréprochable. Toutes les informations et données techniques mentionnées ci-dessus sont données de bonne foi sur la base de notre expérience. Elles sont considérées comme des valeurs moyennes et ne conviennent pas pour une valeur précise destinée à un cahier des charges. C'est pourquoi, tesa SE ne peut donner de garanties expresses ou implicites de qualité marchande ou d'adéquation à un usage particulier. Il est du devoir de l'acheteur (du client) de tester l'adéquation des produits à un usage spécifique par un test approprié. En cas de doute, notre service technique se fera un plaisir de vous venir en aide.



Pour plus d'informations sur ce produit, visitez <http://l.tesa.com/?ip=66910>