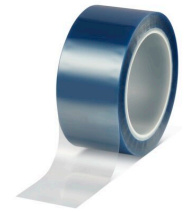




tesa® 50650 Conformable



Information Produit

Ruban de masquage PET 220 °C avec masse adhésive en silicone

Description produit

tesa® 50650 est un ruban de masquage bleu translucide, haute température, conformable, avec un support en polyester et une masse adhésive en silicone. tesa® 50650 est utilisé pour diverses applications, en particulier pour le masquage pendant les processus de revêtement peinture poudre, les applications de protection de surface et la fixation des matériaux non polaires. Le système adhésif en silicone du ruban de masquage le rend extrêmement résistant à la chaleur, supportant des températures extrêmes allant jusqu'à 220 °C pendant 30 minutes.

Caractéristiques

- Résistance aux températures élevées (jusqu'à 220 °C pendant 30 minutes)
- Retrait sans résidus pour les applications de masquage et de protection de surface
- Bonne conformabilité, support fin pour des bords de couleur nets
- Le ruban haute température s'applique facilement et se retire d'une seule pièce sans laisser de résidus
- Le ruban adhésif fin épouse parfaitement les formes irrégulières. Il permet d'obtenir des bords de couleur nets et offre un excellent accrochage pour la peinture.

Application

- tesa® 50650 est idéal pour masquer les zones à protéger lors des processus de revêtement peinture poudre
- Ce ruban haute température peut résister à des températures allant jusqu'à 220 °C pendant 30 minutes
- tesa® 50650 peut être utilisé pour des applications de protection de surface
- Le ruban de masquage s'enlève sans laisser de résidus

Informations techniques (valeurs moyennes)

Les valeurs dans cette section doivent être considérées comme représentatives ou standards uniquement et ne doivent pas être utilisées à des fins spécifiques.

Conception du produit

- | | | | |
|--------------------------|----------|--------------------|-------|
| • Support | PETP | • Epaisseur totale | 55 µm |
| • Type de masse adhésive | silicone | | |

Propriétés / Valeurs de performance

- | | | | |
|----------------------------|---------|-------------------------------------|--------|
| • Allongement à la rupture | 120 % | • Hand tearability | faible |
| • Résistance à la rupture | 50 N/cm | • Résistance en température (30 mn) | 220 °C |
| • Facile à retirer | oui | | |

Adhésion aux valeurs

- | | |
|-----------------------------|----------|
| • Pouvoir adhésif sur acier | 3.3 N/cm |
|-----------------------------|----------|

Pour plus d'informations sur ce produit, visitez <http://l.tesa.com/?ip=50650>



tesa[®] 50650 Conformable

Information Produit

Avertissement

Tous les produits tesa[®] sont soumis à des contrôles rigoureux qui garantissent une qualité irréprochable. Toutes les informations et données techniques mentionnées ci-dessus sont données de bonne foi sur la base de notre expérience. Elles sont considérées comme des valeurs moyennes et ne conviennent pas pour une valeur précise destinée à un cahier des charges. C'est pourquoi, tesa SE ne peut donner de garanties expresses ou implicites de qualité marchande ou d'adéquation à un usage particulier. Il est du devoir de l'acheteur (du client) de tester l'adéquation des produits à un usage spécifique par un test approprié. En cas de doute, notre service technique se fera un plaisir de vous venir en aide.



Pour plus d'informations sur ce produit, visitez <http://l.tesa.com/?ip=50650>