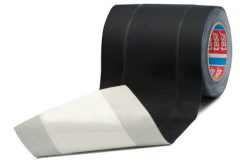




tesa[®] 4611

Information Produit



Ruban passe-câbles

Description produit

tesa[®] 4611 est un ruban toilé acrylique solide avec, sur le côté adhésif, une partie neutralisée au milieu. Le ruban est composé d'un support toilé rayonne tissé 120 mesh et d'une masse adhésive en caoutchouc naturel. tesa[®] 4611 est la solution parfaite pour les applications dans le domaine des Arts et Spectacles.

Caractéristiques:

- fort pouvoir adhésif même sur surfaces rugueuses
- excellente charge de rupture
- conformable
- facile à enlever sans laisser de trace
- pas d'odeur désagréable
- surface très mate
- se retire sans laisser de résidus de pratiquement toutes les surfaces
- disponible en noir

L'avantage de ce ruban par rapport aux autres rubans est qu'il offre la possibilité de tirer les câbles, cordons ou fils, même après les avoir fixés sur la surface.

Application

- Pour la fixation de câbles sur les estrades ou dans les coulisses de théâtres, opéras, salles de concerts, de conventions et de conférences.

Informations techniques (valeurs moyennes)

Les valeurs dans cette section doivent être considérées comme représentatives ou standards uniquement et ne doivent pas être utilisées à des fins spécifiques.

Conception du produit

- | | | | |
|--------------------------|-------------------------|--------------------|--------|
| • Support | Toile enduite acrylique | • Epaisseur totale | 280 µm |
| • Type de masse adhésive | caoutchouc naturel | | |

Propriétés / Valeurs de performance

- | | | | |
|----------------------------|---------|--|-----|
| • Allongement à la rupture | 9 % | • Convient pour les surfaces rugueuses | oui |
| • Résistance à la rupture | 70 N/cm | • Facile à retirer | oui |

Adhésion à

- | | |
|-----------------------------|----------|
| • Pouvoir adhésif sur acier | 3.8 N/cm |
|-----------------------------|----------|

Pour plus d'informations sur ce produit, visitez <http://l.tesa.com/?ip=04611>



tesa[®] 4611

Information Produit

Infos complémentaires

Recommandation: veuillez réaliser un test sur la surface d'application avant d'utiliser le produit.

Avertissement

Tous les produits tesa[®] sont soumis à des contrôles rigoureux qui garantissent une qualité irréprochable. Toutes les informations et données techniques mentionnées ci-dessus sont données de bonne foi sur la base de notre expérience. Elles sont considérées comme des valeurs moyennes et ne conviennent pas pour une valeur précise destinée à un cahier des charges. C'est pourquoi, tesa SE ne peut donner de garanties expresses ou implicites de qualité marchande ou d'adéquation à un usage particulier. Il est du devoir de l'acheteur (du client) de tester l'adéquation des produits à un usage spécifique par un test approprié. En cas de doute, notre service technique se fera un plaisir de vous venir en aide.



Pour plus d'informations sur ce produit, visitez <http://l.tesa.com/?ip=04611>