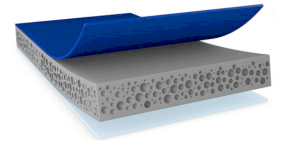


77708

Primerless Line



Information Produit

Ruban en mousse acrylique double face de 0,8 mm pour la fixation de pièces de fixation extérieures automobiles

Description produit

tesa® ACX^{plus} 77708 est un ruban en mousse acrylique de 0,8 mm avec un produit unique de conception asymétrique à double couche, enduit d'un adhésif BES sur la face ouverte. Il peut contribuer à éliminer le promoteur d'adhérence dans le processus. Son adhésif BES hautes performances crée une adhérence efficace et sûre sur les pièces de fixation automobiles typiques en plastique BES (comme le PP et le PP/EPDM) et MES (comme l'ABS) sans promoteur d'adhérence.

De plus, notre produit possède d'excellentes propriétés adhésives sur les couches transparentes des équipementiers faciles à coller.

Également disponible en épaisseurs de 1,1 mm et 1,5 mm.

BES : basse énergie de surface, MES : moyenne énergie de surface

Caractéristiques

- Hautes performances sur les plastiques BES sans promoteur d'adhérence
- Adhérence supérieure au pelage sur les substrats en PP, même à une température d'application aussi basse que 5 °C
- Produit sans PFAS / PFOS
- Excellent niveau d'adhérence juste après l'application
- Excellente stabilité de l'adhérence à une plus large gamme de températures
- Application efficace et robuste
- Noyau en mousse acrylique viscoélastique pour compenser les différentes dilatations thermiques des pièces collées
- Propriété d'humidification exceptionnelle
- Résistance élevée à l'humidité et aux UV
- De plus, notre produit possède d'excellentes propriétés adhésives sur les couches transparentes des équipementiers faciles à coller.
- Grâce à son noyau en mousse acrylique viscoélastique, tesa® ACX^{plus} 77708 a la capacité d'absorber et de dissiper les charges dynamiques et statiques.

Application

tesa® ACX^{plus} 77708 Primerless Line convient à une large gamme d'applications de fixation de pièces de fixation extérieures.

Voici quelques exemples d'applications :

- Moulures latérales de carrosserie et garnitures décoratives
- Emblèmes
- Spoilers
- Antennes
- Garnitures de protection de pilier

Pour plus d'informations sur ce produit, visitez <http://l.tesa.com/?ip=77708>



77708

Primerless Line

Information Produit

Application

Pour garantir les meilleures performances possibles, notre objectif est de bien comprendre votre application (y compris les substrats impliqués) afin de fournir la bonne recommandation de produit.

Informations techniques (valeurs moyennes)

Les valeurs dans cette section doivent être considérées comme représentatives ou standards uniquement et ne doivent pas être utilisées à des fins spécifiques.

Conception du produit

- | | | | |
|--------------------------|------------------|--------------------|--------|
| • Support | Mousse acrylique | • Epaisseur totale | 800 µm |
| • Type de masse adhésive | LSE | • Couleur | gris |

Propriétés / Valeurs de performance

- | | | | |
|-------------------------------------|----------|---------------------|---------------|
| • Résistance à l'humidité | très bon | • Temperature range | -40 to +80 °C |
| • Résistance au vieillissement (UV) | bon | | |

Adhésion aux valeurs

- | | | | |
|----------------------------------------------------------|---------|------------------------------------------------------------|---------|
| • Pouvoir adhésif sur ABS (immédiat) | 23 N/cm | • Pouvoir adhésif sur PP (après 3 jours) | 30 N/cm |
| • Pouvoir adhésif sur ABS (après 3 jours) | 28 N/cm | • Pouvoir adhésif sur Acier (immédiat) | 25 N/cm |
| • Pouvoir adhésif sur ABS (face protégée, après 3 jours) | 12 N/cm | • Pouvoir adhésif sur Acier (après 3 jours) | 31 N/cm |
| • Pouvoir adhésif sur ABS (face protégée, immédiat) | 8 N/cm | • Pouvoir adhésif sur Acier (face protégée, après 3 jours) | 25 N/cm |
| • Pouvoir adhésif sur PP (immédiat) | 24 N/cm | • Pouvoir adhésif sur Acier (face protégée, immédiat) | 12 N/cm |

Infos complémentaires

- Résistance au cisaillement statique testée avec un ruban de 25 mm x 25 mm sur l'acier, poids de 200 g
- Protecteur : PV 15 = protecteur en film HDPE siliconé bleu roi
- Plage de température : les valeurs dépendent de la charge



77708

Primerless Line

Information Produit

Avertissement

Tous les produits tesa® sont soumis à des contrôles rigoureux qui garantissent une qualité irréprochable. Toutes les informations et données techniques mentionnées ci-dessus sont données de bonne foi sur la base de notre expérience. Elles sont considérées comme des valeurs moyennes et ne conviennent pas pour une valeur précise destinée à un cahier des charges. C'est pourquoi, tesa SE ne peut donner de garanties expresses ou implicites de qualité marchande ou d'adéquation à un usage particulier. Il est du devoir de l'acheteur (du client) de tester l'adéquation des produits à un usage spécifique par un test approprié. En cas de doute, notre service technique se fera un plaisir de vous venir en aide.



Pour plus d'informations sur ce produit, visitez <http://l.tesa.com/?ip=77708>