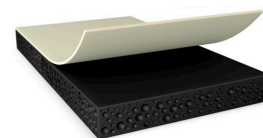




tesa[®] 61053

Information Produit



Ruban en mousse acrylique flexible noir de 200 µm double face

Description produit

tesa[®] 61053 est un ruban adhésif double face noir composé d'une mousse acrylique noire antichoc.

Caractéristiques

- Épaisseur : 200 µm
- Très hautes performances en matière de chocs
- Très haute résistance aux chocs thermiques et à froid
- Très grande force de fixation pour une large gamme de températures
- Bonnes propriétés anti-répulsion pour prévenir le soulèvement
- Imperméabilisation
- Blocage de la lumière

Application

- Fixation d'écrans ou de panneaux tactiles pour les appareils électroniques et les systèmes d'infodivertissement
- Compensation des contraintes mécaniques (par exemple, comblement des espaces et dilatation thermique)
- Fixation de conceptions étanches

Informations techniques (valeurs moyennes)

Les valeurs dans cette section doivent être considérées comme représentatives ou standards uniquement et ne doivent pas être utilisées à des fins spécifiques.

Conception du produit

- | | | | |
|--------------------------|-------------------|---------------------------|----------------------|
| • Support | Acrylique | • Couleur | noir |
| • Type de masse adhésive | Acrylique modifié | • Couleur du protecteur | transparent |
| • Type de protecteur | PET | • Epaisseur du protecteur | 75 µm |
| • Epaisseur totale | 200 µm | • Poids du protecteur | 105 g/m ² |

Assortiment de produits

- Available thicknesses 200, 250, 300, 400

Propriétés / Valeurs de performance

- | | | | |
|--|----------|-------------------------------------|----------|
| • Résistance à la température à court terme | 180 °C | • Résistance au vieillissement (UV) | très bon |
| • Résistance à la température à long terme | 90 °C | • Transmittance (380 - 780nm) < | 0.001 % |
| • Résistance au cisaillement statique à 40°C | très bon | | |

Pour plus d'informations sur ce produit, visitez <http://l.tesa.com/?ip=61053>



tesa[®] 61053

Information Produit

Adhésion aux valeurs

- | | | | |
|---|-----------|--|-----------|
| • Pouvoir adhésif sur Aluminium (immédiat) | 8.5 N/cm | • Pouvoir adhésif sur PC (immédiat) | 13.5 N/cm |
| • Pouvoir adhésif sur Aluminium (après 3 jours) | 14.5 N/cm | • Pouvoir adhésif sur PC (après 3 jours) | 26.7 N/cm |
| • Pouvoir adhésif sur Verre (immédiat) | 13.4 N/cm | • Pouvoir adhésif sur Acier (immédiat) | 15.5 N/cm |
| • Pouvoir adhésif sur Verre (après 3 jours) | 15.5 N/cm | • Pouvoir adhésif sur Acier (après 3 jours) | 17 N/cm |

Avertissement

Tous les produits tesa[®] sont soumis à des contrôles rigoureux qui garantissent une qualité irréprochable. Toutes les informations et données techniques mentionnées ci-dessus sont données de bonne foi sur la base de notre expérience. Elles sont considérées comme des valeurs moyennes et ne conviennent pas pour une valeur précise destinée à un cahier des charges. C'est pourquoi, tesa SE ne peut donner de garanties expresses ou implicites de qualité marchande ou d'adéquation à un usage particulier. Il est du devoir de l'acheteur (du client) de tester l'adéquation des produits à un usage spécifique par un test approprié. En cas de doute, notre service technique se fera un plaisir de vous venir en aide.



Pour plus d'informations sur ce produit, visitez <http://l.tesa.com/?ip=61053>