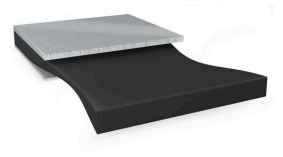




# tesa<sup>®</sup> 76565 Bond & Detach



## Information Produit

Ruban antiadhésif étirable de 500 µm

### Description produit

Ruban adhésif spécial double face pour la fixation fiable des composants tout au long de la durée de vie d'une voiture, avec la caractéristique supplémentaire de pouvoir se décoller chaque fois que nécessaire, sans laisser de résidus.

Nos solutions Bond & Detach<sup>®</sup> offrent la possibilité de repositionner des composants de grande valeur pendant le processus de production, améliorant ainsi l'efficacité du processus en réduisant le temps de modification, les efforts et les coûts de rebut. De plus, tesa Bond & Detach<sup>®</sup> 76565 permet le décollage pendant ou après la durée de vie d'un véhicule, autorisant de fait la réparation, la réutilisation ou le recyclage des composants.

Le mécanisme d'étirement-décollement utilisé pour décoller notre Bond & Detach<sup>®</sup> ne nécessite pas l'addition de chaleur, de froid ou de liquides qui pourraient mettre en danger les matériaux environnants et laisse les substrats propres et sans résidus. Cela permet de réutiliser facilement les composants de grande valeur qui ont été fixés.

Sa résistance élevée à la température, à l'humidité et aux UV permet de l'utiliser dans diverses applications automobiles telles que la fixation d'écrans, les collages dans les composants ADAS et les systèmes VE. La couleur noire profonde élimine les problèmes d'infiltration de lumière et offre une apparence décente dans les conceptions flexibles comme dans les applications automatisées.

### Caractéristiques

- Force de fixation initiale élevée
- Résistance élevée à la température, à l'humidité et aux UV
- Retrait fiable et aisé, même après un long temps de fixation
- Blocage de la lumière
- Sans PFAS

### Application

Les marchés cibles de tesa Bond & Detach<sup>®</sup> 76565 sont la fixation d'écrans dans l'automobile, l'e-mobilité et les systèmes ADAS. En général, il est particulièrement recommandé pour la fixation de composants de grande valeur.

E-mobilité : notre mécanisme de décollement par étirement convient pour l'étanchéité des blocs de batteries, la fixation de modules et de cellules.

Connected Interior : les applications principales dans l'habitacle automobile sont la fixation de cadres d'affichage, de supports et de FPC/PCB.

Pour plus d'informations sur ce produit, visitez <http://l.tesa.com/?ip=76565>



# tesa<sup>®</sup> 76565

## Bond & Detach

### Information Produit

#### Informations techniques (valeurs moyennes)

Les valeurs dans cette section doivent être considérées comme représentatives ou standards uniquement et ne doivent pas être utilisées à des fins spécifiques.

#### Conception du produit

|                          |                        |                           |                      |
|--------------------------|------------------------|---------------------------|----------------------|
| • Support                | aucun                  | • Couleur                 | deep black           |
| • Type de masse adhésive | caoutchouc synthétique | • Couleur du protecteur   | transparent          |
| • Type de protecteur     | siliconised PET        | • Epaisseur du protecteur | 75 µm                |
| • Epaisseur totale       | 500 µm                 | • Poids du protecteur     | 110 g/m <sup>2</sup> |

#### Infos complémentaires

Pour obtenir notre fiche d'information technique complète, veuillez consulter notre site web.

<https://www.tesa.com/en/industry/automotive/technology-trends/bond-and-detach-automotive.html>

#### Avertissement

Tous les produits tesa<sup>®</sup> sont soumis à des contrôles rigoureux qui garantissent une qualité irréprochable. Toutes les informations et données techniques mentionnées ci-dessus sont données de bonne foi sur la base de notre expérience. Elles sont considérées comme des valeurs moyennes et ne conviennent pas pour une valeur précise destinée à un cahier des charges. C'est pourquoi, tesa SE ne peut donner de garanties expresses ou implicites de qualité marchande ou d'adéquation à un usage particulier. Il est du devoir de l'acheteur (du client) de tester l'adéquation des produits à un usage spécifique par un test approprié. En cas de doute, notre service technique se fera un plaisir de vous venir en aide.



Pour plus d'informations sur ce produit, visitez <http://l.tesa.com/?ip=76565>