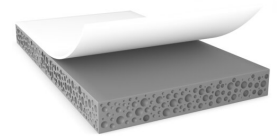




# tesa<sup>®</sup> 77216

## Base Line



### Information Produit

Ruban adhésif en mousse acrylique double face de 1,6 mm

### Description produit

tesa<sup>®</sup> ACX<sup>plus</sup> 77216 est un ruban adhésif en mousse acrylique monocouche conçu pour les pièces de fixation automobiles. Son noyau en mousse acrylique viscoélastique permet d'obtenir des performances de fixation élevées et fiables sur une variété de substrats et peut résister à des conditions environnementales changeantes tout au long de la durée de vie d'un véhicule.

Également disponible en 0,4 mm, 0,6 mm, 0,8 mm, 1,0 mm, 1,2 mm et 2,0 mm d'épaisseur.

### Caractéristiques

- Le noyau en mousse acrylique viscoélastique compense les contraintes causées par les différentes dilatations thermiques des pièces collées
- Bonne résistance au cisaillement dynamique et statique dans une large gamme de températures
- Produit sans PFAS / PFOS
- Haute résistance aux UV
- Bonnes propriétés de transformation

### Application

tesa<sup>®</sup> ACX<sup>plus</sup> 77216 convient aux applications de fixation extérieure permanente comme :

- Moulures latérales de carrosserie et garnitures décoratives
- Emblèmes
- Spoilers
- Antennes
- Garnitures de protection de pilier

Afin de garantir les meilleures performances possibles, notre objectif est de bien comprendre l'application afin de vous recommander le produit adéquat.

### Informations techniques (valeurs moyennes)

Les valeurs dans cette section doivent être considérées comme représentatives ou standards uniquement et ne doivent pas être utilisées à des fins spécifiques.

### Conception du produit

• Support	Mousse acrylique	• Epaisseur totale	1600 µm
• Type de masse adhésive	aucun	• Couleur	gris
• Type de protecteur	PE		

Pour plus d'informations sur ce produit, visitez <http://l.tesa.com/?ip=77216>



# tesa<sup>®</sup> 77216

## Base Line

### Information Produit

#### Propriétés / Valeurs de performance

- |                                     |          |                     |              |
|-------------------------------------|----------|---------------------|--------------|
| • Résistance à l'humidité           | bon      | • Temperature range | -40 to 80 °C |
| • Résistance au vieillissement (UV) | très bon |                     |              |

#### Adhésion aux valeurs

- |  |         |  |         |
|--|---------|--|---------|
| • Pouvoir adhésif sur ABS (immédiat)                     | 9 N/cm  | • Pouvoir adhésif sur Acier (immédiat)                     | 12 N/cm |
| • Pouvoir adhésif sur ABS (après 3 jours)                | 12 N/cm | • Pouvoir adhésif sur Acier ( après 3 jours)               | 24 N/cm |
| • Pouvoir adhésif sur ABS (face protégée, après 3 jours) | 12 N/cm | • Pouvoir adhésif sur Acier (face protégée, après 3 jours) | 24 N/cm |
| • Pouvoir adhésif sur ABS (face protégée, immédiat)      | 9 N/cm  | • Pouvoir adhésif sur Acier (face protégée, immédiat)      | 12 N/cm |

#### Infos complémentaires

- Protecteur : PV 31 = Protecteur film HDPE siliconé blanc, compatible avec les rubans de préhension tesa<sup>®</sup> 50699/50099 PSA

#### Avertissement

Tous les produits tesa<sup>®</sup> sont soumis à des contrôles rigoureux qui garantissent une qualité irréprochable. Toutes les informations et données techniques mentionnées ci-dessus sont données de bonne foi sur la base de notre expérience. Elles sont considérées comme des valeurs moyennes et ne conviennent pas pour une valeur précise destinée à un cahier des charges. C'est pourquoi, tesa SE ne peut donner de garanties expresses ou implicites de qualité marchande ou d'adéquation à un usage particulier. Il est du devoir de l'acheteur (du client) de tester l'adéquation des produits à un usage spécifique par un test approprié. En cas de doute, notre service technique se fera un plaisir de vous venir en aide.



Pour plus d'informations sur ce produit, visitez <http://l.tesa.com/?ip=77216>