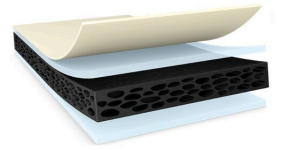




# tesa® 64912 PV0



## Termék Információk

1,2 mm-es, kétoldalas PE habszalag külső és belső autóiipari alkatrészek alapozó nélküli rögzítéséhez

## Termékleírás

A tesa® 64912 egy kétoldalas ragasztószalag, amely jól alakítható fekete PE habhordozóból és LSE ragasztóból áll. Az 1,2 mm-es vastagsággal használható érzékelőtartók lökhárítókra történő felszerelésére, pl. PDC-hez, valamint kis méretű külső és belső díszítő díszlécekhez.

Az LSE ragasztó alapozó használata nélkül is nagy kezdeti tapadással rendelkezik LSE lakkokon és LSE műanyagokon, mint a PP és PP/EPDM, valamint MSE műanyagokon, mint az ABS és a PC. Alkalmazás után azonnal eléri a végső hámlási szilárdságot. Továbbá még 5°C-os alkalmazási hőmérsékleten is közel a legjobb teljesítményt nyújtja. Ez a lenyűgöző teljesítmény a hidegkötés ellenére a PE habhordozó csillapító tulajdonságainak köszönhető, még -40°C alatti hőmérsékleten is.

Nagyfokú alakíthatóságának köszönhetően a szalag biztosítja a jó nedvesedést és a biztonságos ragasztást egyenetlen felületeken is, és kiegyenlíti a tervezési tűréseket. A PE habhordozónak nem ragadósak a szélei, ami kiváló feldolgozási tulajdonságokat eredményez, pl. stancolásakor. Továbbá a szalag a nagy ragasztási szilárdságot viszonylag alacsony sűrűséggel kombinálja, ami hozzájárul hozzá a súlycsökkentési célok eléréséhez is.

Fő jellemzők:

- Nagy kezdeti tapadás LSE és MSE felületeken, alapozó nélkül
- Közel a végső hámlási szilárdsághoz közvetlenül az alkalmazás után
- Jó teljesítmény akár 5°C-os alkalmazási hőmérsékleten is
- Jól alakítható habhordozó a tervezési tűrések vagy egyenetlen felületek kiegyenlítésére
- Megbízható teljesítmény magasabb hőmérsékleten
- Kiváló feldolgozási tulajdonságok

LSE: kis felületi feszültség

MSE: közepes felületi feszültség

## Jellemzők

- High initial adhesion to LSE and MSE surfaces without primer
- Near to ultimate peel adhesion level right after application
- Good performance at an application temperature as low as 5°C
- Conformable foam backing to compensate design tolerances or uneven surfaces
- Reliable performance at higher temperatures
- Excellent converting properties

## Alkalmazások

A tesa® 64912 alkalmas a kis méretű külső és belső díszlécek és alkatrészek széles körének rögzítésére. A lehető legjobb teljesítmény biztosítása érdekében a célunk, hogy teljes mértékben megismerjük az Ön alkalmazását (beleértve az érintett hordozófelületeket is), hogy a megfelelő terméket tudjuk javasolni.

További termék információért kérjük keresse fel weboldalunkat: <http://l.tesa.com/?ip=64912>



# tesa® 64912 PVO

## Termék Információk

### Alkalmazások

Alkalmazási példák:

- Érzékelőtartók a lökhárítóra, pl. PDC-hez
- Kis méretű külső és belső díszítőelemek
- Emblémák
- Betűjelek, mint az autómokkelk vagy motoradatok jelzései

### Technikai adatok (átlagértékek)

Az ebben a részben leírt értékek csupán jellemző, tipikus értékek, ezért specifikációs céllal nem használhatók.

### Termékszerkezet

- |                        |             |                        |        |
|------------------------|-------------|------------------------|--------|
| • Hátlap anyaga        | PE hab      | • Szín                 | fekete |
| • Ragasztóanyag típusa | specialitás | • Fedőfólia színe      | barna  |
| • Liner típusa         | pergamen    | • Fedőfólia vastagsága | 69 µm  |
| • Teljes vastagság     | 12000 µm    |                        |        |

### Tulajdonságok / Teljesítményértékek

- |                    |       |                     |         |
|--------------------|-------|---------------------|---------|
| • Szakadási nyúlás | 400 % | • Szakítószilárdság | 13 N/cm |
|--------------------|-------|---------------------|---------|

### Tapadási értékek

- |                                |         |                                 |         |
|--------------------------------|---------|---------------------------------|---------|
| • Tapadás PP-hez (kezdeti)     | 20 N/cm | • Tapadás acélhoz (kezdeti)     | 20 N/cm |
| • Tapadás PP-hez (14 nap után) | 20 N/cm | • Tapadás acélhoz (14 nap után) | 20 N/cm |

### Kiegészítő információk

Hordozó változatok:

PVO barna pergamenpapír (69 µm)

Hámlási szilárdság:

- kezdeti és 14 nap elteltével: habfelhasadás acél és PP hordozófelületen



# tesa<sup>®</sup> 64912 PV0

## Termék Információk

### Felelősségi nyilatkozat

A tesa<sup>®</sup> termékek megfelelő körülmények között nap mint nap bizonyítják lenyűgöző minőségüket, amelyet a rendszeres és szigorú ellenőrzéseknek köszönhetnek. Minden technikai adatot és információt legjobb tudásunk, valamint gyakorlati tapasztalataink alapján nyújtunk át Önnek. Ezeket az adatokat átlagértéknek kell tekinteni, amelyek nem alkalmazhatóak specifikációként. Ebből adódóan a tesa SE nem tud szavatosságot vállalni termékei minden, általa nem ismert felhasználási területére, ezért a felhasználó felelőssége eldönteni, hogy az általa választott tesa<sup>®</sup> termék megfelel-e céljainak. Amennyiben bármilyen kérdés felmerül, technikai részlegünk örömmel áll rendelkezésére.



További termék információért kérjük keresse fel weboldalunkat: <http://l.tesa.com/?ip=64912>