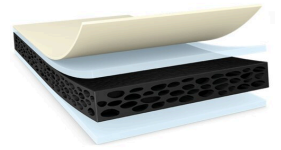




tesa® 64905

Termék Információk



0,5 mm-es, kétoldalas PE habszalag külső és belső autóiipari alkatrészek alapozó nélküli rögzítéséhez

Termékleírás

A tesa® 64905 egy kétoldalas ragasztószalag, amely jól alakítható fekete PE habhordozóból és LSE ragasztóból áll. 0,5 mm vastagságával alkalmas kis méretű alkatrészek, például emblémák rögzítésére.

Az LSE ragasztó alapozó használata nélkül is nagy kezdeti tapadással rendelkezik LSE lakkokon és LSE műanyagokon, mint a PP és PP/EPDM, valamint MSE műanyagokon, mint az ABS és a PC. Alkalmazás után azonnal eléri a végső hámlási szilárdságot. Továbbá még 5°C-os alkalmazási hőmérsékleten is közel a legjobb teljesítményét nyújtja. Ez a lenyűgöző teljesítmény a hideghatás ellenére a PE habhordozó csillapító tulajdonságainak köszönhető, még -40°C alatti hőmérsékleten is.

Nagyfokú alakíthatóságának köszönhetően a szalag biztosítja a jó nedvesedést és a biztonságos ragasztást egyenetlen felületeken is, és kiegyenlíti a tervezési tűréseket. A PE habhordozónak nem ragadósak a szélei, ami kiváló feldolgozási tulajdonságokat eredményez, pl. stancolásakor. Továbbá a szalag a nagy ragasztási szilárdságot viszonylag alacsony sűrűséggel kombinálja, ami hozzájárul hozzá a súlycsökkentési célok eléréséhez is.

Fő jellemzők:

- Nagy kezdeti tapadás LSE és MSE felületeken, alapozó nélkül
- Közel a végső hámlási szilárdsághoz közvetlenül az alkalmazás után
- Jó teljesítmény akár 5°C-os alkalmazási hőmérsékleten is
- Jól alakítható habhordozó a tervezési tűrések vagy egyenetlen felületek kiegyenlítésére
- Megbízható teljesítmény magasabb hőmérsékleten
- Kiváló feldolgozási tulajdonságok

LSE: kis felületi feszültség

MSE: közepes felületi feszültség

Alkalmazások

A tesa® 64905 alkalmas a kis méretű külső és belső díszítőelemek és alkatrészek széles skálájának rögzítésére.

Alkalmazási példák:

- Kis méretű külső és belső díszítőelemek
- Emblémák
- Betűjelek, mint az autómodellek vagy motoradatok jelzései

A lehető legjobb teljesítmény biztosítása érdekében a célunk, hogy teljes mértékben megismerjük az Ön alkalmazását (beleértve az érintett hordozófelületeket is), hogy a megfelelő terméket tudjuk javasolni.

További termék információért kérjük keresse fel weboldalunkat: <http://l.tesa.com/?ip=64905>



tesa® 64905

Termék Információk

Technikai adatok (átlagértékek)

Az ebben a részben leírt értékek csupán jellemző, tipikus értékek, ezért specifikációs céllal nem használhatók.

Termékszerkezet

• Hátlap anyaga	PE hab	• Szín	fekete
• Ragasztóanyag típusa	LSE	• Fedőfólia színe	barna
• Liner típusa	pergamen	• Fedőfólia vastagsága	69 µm
• Teljes vastagság	500 µm		

Tulajdonságok / Teljesítményértékek

• Szakadási nyúlás	270 %	• Szakítószilárdság	8 N/cm
--------------------	-------	---------------------	--------

Tapadási értékek

• Tapadás PP-hez (kezdeti)	15 N/cm	• Tapadás acélhoz (kezdeti)	22 N/cm
• Tapadás PP-hez (14 nap után)	22 N/cm	• Tapadás acélhoz (14 nap után)	22 N/cm

Kiegészítő információk

Hordozó változatok:
PVO barna pergamenpapír (69 µm)

Hámlási szilárdság:
- 14 nap elteltével: habfelhasadás acél és PP hordozófelületen

Felelősségi nyilatkozat

A tesa® termékek megfelelő körülmények között nap mint nap bizonyítják lenyűgöző minőségüket, amelyet a rendszeres és szigorú ellenőrzéseknek köszönhetnek. Minden technikai adatot és információt legjobb tudásunk, valamint gyakorlati tapasztalataink alapján nyújtunk át Önnek. Ezeket az adatokat átlagértéknek kell tekinteni, amelyek nem alkalmazhatóak specifikációként. Ebből adódóan a tesa SE nem tud szavatosságot vállalni termékei minden, általa nem ismert felhasználási területére, ezért a felhasználó felelőssége eldönteni, hogy az általa választott tesa® termék megfelel-e céljainak. Amennyiben bármilyen kérdés felmerül, technikai részlegünk örömmel áll rendelkezésére.



További termék információért kérjük keresse fel weboldalunkat: <http://l.tesa.com/?ip=64905>