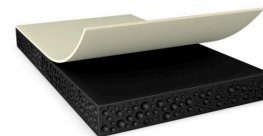




tesa® 61055

Termék Információk



300 µm-es, kétoldalas, fekete, rugalmas akrilhab szalag

Termékleírás

A tesa® 61055 egy kétoldalas fekete szalag, amely nagy ütéselnyelő képességű fekete akrilhabból áll.

Jellemzők

- Vastagság: 300 µm
- Nagyon nagy ütésállóság
- Nagyon jól ellenáll meleg- és hideghatásoknak
- Nagyon nagy ragasztási szilárdság széles hőmérsékleti tartományban
- Jól ellenáll a taszításnak a megemelkedés megakadályozására
- Vízálló
- Fényzáró

Alkalmazások

- Kijelző vagy érintőpanel felszerelése elektronikai eszközökben és infotainment rendszerekben
- Mechanikai feszültség kompenzálása (pl. hézagkitöltés és hőtágulás)
- Vízálló minták rögzítése

Technikai adatok (átlagértékek)

Az ebben a részben leírt értékek csupán jellemző, tipikus értékek, ezért specifikációs céllal nem használhatók.

Termékszerkezet

- | | | | |
|------------------------|--------------------|------------------------|----------------------|
| • Hátlap anyaga | Akril | • Szín | fekete |
| • Ragasztóanyag típusa | módosított akrilát | • Fedőfólia súly | 105 g/m ² |
| • Liner típusa | PET | • Fedőfólia színe | átlátszó |
| • Teljes vastagság | 300 µm | • Fedőfólia vastagsága | 75 µm |

Termékválaszték

- Elérhető vastagságok 200, 250, 300, 400

Tulajdonságok / Teljesítményértékek

- | | | | |
|-------------------------|-----------|-----------------------------------|-----------|
| • Hosszú távú hőállóság | 90 °C | • Rövid távú hőállóság | 180 °C |
| • Öregedésállóság (UV) | nagyon jó | • Statikus szakítószilárdság: 40° | nagyon jó |

További termék információért kérjük keresse fel weboldalunkat: <http://l.tesa.com/?ip=61055>



tesa® 61055

Termék Információk

Tapadási értékek

- | | | | |
|-------------------------------------|-----------|--------------------------------|-----------|
| • Tapadás alumíniumhoz (kezdeti) | 9.5 N/cm | • Tapadás PC-hez (kezdeti) | 14.5 N/cm |
| • Tapadás alumíniumhoz (3 nap után) | 16 N/cm | • Tapadás PC-hez (3 nap után) | 30 N/cm |
| • Tapadás üveghez (kezdeti) | 18.1 N/cm | • Tapadás acélhoz (kezdeti) | 17.5 N/cm |
| • Tapadás üveghez (3 nap után) | 19 N/cm | • Tapadás acélhoz (3 nap után) | 20 N/cm |

Felelősségi nyilatkozat

A tesa® termékek megfelelő körülmények között nap mint nap bizonyítják lenyűgöző minőségüket, amelyet a rendszeres és szigorú ellenőrzéseknek köszönhetnek. Minden technikai adatot és információt legjobb tudásunk, valamint gyakorlati tapasztalataink alapján nyújtunk át Önnek. Ezeket az adatokat átlagértéknek kell tekinteni, amelyek nem alkalmazhatóak specifikációként. Ebből adódóan a tesa SE nem tud szavatosságot vállalni termékei minden, általa nem ismert felhasználási területére, ezért a felhasználó felelőssége eldönteni, hogy az általa választott tesa® termék megfelel-e céljainak. Amennyiben bármilyen kérdés felmerül, technikai részlegünk örömmel áll rendelkezésére.



További termék információért kérjük keresse fel weboldalunkat: <http://l.tesa.com/?ip=61055>