



# Pacchetto completo per il fissaggio ad alte prestazioni

Assortimento tesa® ACX<sup>plus</sup>

# tesa® ACX<sup>plus</sup> offre nuove possibilità

Il fissaggio strutturale e permanente può essere una sfida in quasi tutti i settori industriali. In molte applicazioni, i materiali high-tech devono essere fissati senza intaccare le loro speciali strutture e proprietà. Con i nostri nastri biadesivi ad alte prestazioni, puoi creare velocemente e semplicemente legami di lungo periodo tra materiali diversi.

## Ripensa la progettazione con tesa® ACX<sup>plus</sup>



### Dimentica i metodi di fissaggio convenzionali

Sostituisci viti, bulloni, rivetti, saldature e colle liquide con i nostri nastri biadesivi in schiuma acrilica.

### Ottimizza i tuoi processi produttivi

Risparmia tempo con processi di applicazione rapidi e puliti.

### Migliora l'estetica dei tuoi prodotti

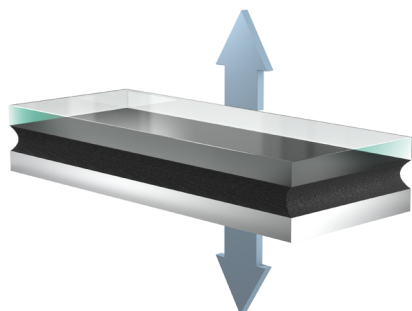
Ottieni design esteticamente piacevoli, grazie al fissaggio invisibile senza danneggiare le superfici.

## Caratteristiche meccaniche dell'assortimento tesa® ACX<sup>plus</sup>

Due caratteristiche chiave assicurano un fissaggio forte e affidabile per tuoi prodotti:

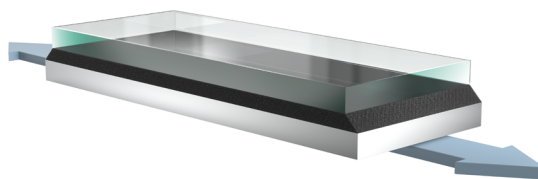
### Forza del nucleo interno

Il fissaggio ad alte prestazioni di tesa® ACX<sup>plus</sup> si basa sulla viscoelasticità. Grazie alla combinazione di elasticità e viscosità, si ottiene la forza necessaria per un fissaggio strutturale e permanente.



### Dissipazione dello stress

Le proprietà viscoelastiche compensano gli stress, inclusi carichi statici e dinamici, e assicurano un fissaggio sicuro e di lungo periodo per tutto il ciclo di vita del prodotto.



## Il nostro assortimento specializzato tesa® ACX<sup>plus</sup>

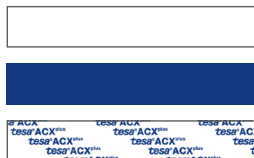
Per fissaggi forti e di lungo periodo, anche su materiali con differenti caratteristiche superficiali. I nostri prodotti sono offerti con diversi spessori per soddisfare tutte le esigenze di progettazione e per compensare le superfici ruvide o irregolari. tesa® ACX<sup>plus</sup> sono nastri ad alte prestazioni in schiuma acrilica per applicazioni di fissaggio permanente.

### tesa® ACX<sup>plus</sup> 704x

Questo nastro in nucleo acrilico è disponibile in **grigio e bianco**, ed è raccomandato per applicazioni in interno. Entrambi i colori si adattano perfettamente alle superfici di metallo e di plastica ed evitano i riflessi su elementi traslucidi e decorativi.

#### Opzioni liner

- PV26: Carta rivestita di PE
- PV28: Film senza silicone
- PV48: Film senza silicone



### tesa® ACX<sup>plus</sup> 706x

Il nostro nastro in schiuma nera combina **elevati livelli di adesione** su superfici difficili da fissare con la resistenza alla migrazione dei plastificanti ed è raccomandato per applicazioni in interno.

#### Opzioni liner

- PV22: Carta rivestita di PE
- PV24: Film senza silicone

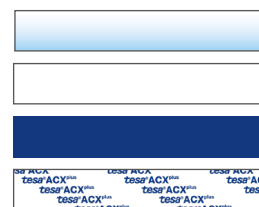


### tesa® ACX<sup>plus</sup> 705x

Questo prodotto è un nastro in nucleo acrilico **trasparente** e ideale per il fissaggio di materiali trasparenti o traslucidi. Se necessario per l'applicazione, offriamo questo prodotto con bordi non adesivi.

#### Opzioni liner

- PV12: PET siliconato
- PV26: Carta rivestita di PE
- PV28: Film senza silicone
- PV48: Film senza silicone



### tesa® ACX<sup>plus</sup> 707x

L'**incredibile resistenza agli shock da freddo** fino a **-40 °C** è una delle caratteristiche chiave di questo nastro in schiuma acrilica nera. Si ottiene un fissaggio sicuro e duraturo, anche in esterno, in combinazione con i nostri adesivi promoter.\*

#### Opzioni liner

- PV22: Carta rivestita di PE
- PV24: Film senza silicone



\* applicable for all tapes ≤ 2000 µm

## Lo sapevi?

**tesa® flameXtinct 4506x** è un nastro adesivo in nucleo acrilico con testate caratteristiche ritardanti di fiamma. Questo prodotto con un liner PV26 è disponibile in due spessori: 800 µm e 1200 µm. L'assortimento tesa® flameXtinct include anche un biadesivo in schiuma acrilica, un sottile nastro filmico e tre nastri tessuto-non-tessuto.

#### Questi prodotti offrono le seguenti caratteristiche:

- Privi di alogeni
- Conformi a UL94 e FMVSS 302



## Per convertitori e distributori industriali

tesa® ACX<sup>plus</sup> Multi Purpose (MP) è la nostra famiglia di nastri in schiuma acrilica, dedicata solamente per convertitori e distributori industriali con equipaggiamento per conversione. Questi prodotti sono raccomandati per applicazioni multi-uso in interno e sono disponibili in 3 colorazioni e 4 spessori.

### Trasparente:

- tesa® ACX<sup>plus</sup> 725x MP

### Grigio:

- tesa® ACX<sup>plus</sup> 727x MP

### Nero:

- tesa® ACX<sup>plus</sup> 728x MP



## tesa® Adhesion Promoter: pre-trattamento superficiale per prestazioni di fissaggio ottimali



tesa® 60150 Universal



tesa® 60151 Glass



tesa® 60153 Fast Cure



tesa® 60155 EcoBond

	tesa® 60150 Universal	tesa® 60151 Glass	tesa® 60153 Fast Cure	tesa® 60155 EcoBond
<b>Colore</b>	Giallo chiaro	Trasparente	Giallo	Trasparente
<b>Formato</b>	1 l & 100 ml	1 l & 100 ml	1 l & 100 ml	1 l
<b>Rilevazione UV</b>	Sì	No	Sì	No
<b>Substrati raccomandati</b>	Metalli, plastiche, vetro rivestito	Vetro	Metalli, plastiche, vetro rivestito	Metalli, vetro rivestito
<b>Strumenti per l'applicazione</b>	Spugne melaminiche, panni privi di lanugine	panni privi di lanugine	Spugne melaminiche, panni privi di lanugine	panni privi di lanugine
<b>Raccomandato per</b>	Interno & esterno	Interno & esterno	Interno & esterno	Interno



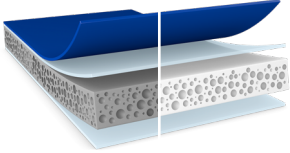
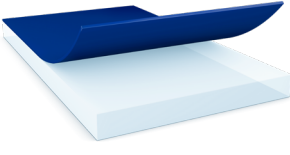

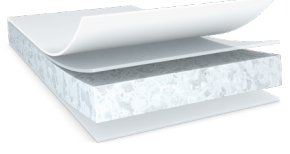
Visita il nostro sito web per maggiori informazioni sui prodotti tesa® ACX<sup>plus</sup>.  
[www.tesa.com/ACXplus](http://www.tesa.com/ACXplus)

Scopri maggiori dettagli cliccando sul nome del prodotto.



tesa® products prove their impressive quality day in, day out in demanding conditions and are regularly subjected to strict controls. All technical information and data above mentioned are provided to the best of our knowledge on the basis of our practical experience. They shall be considered as average values and are not appropriate for a specification. Therefore tesa SE can make no warranties, express or implied, including, but not limited to any implied warranty of merchantability or fitness for a particular purpose. The user is responsible for determining whether the tesa® product is fit for a particular purpose and suitable for the user's method of application. If you are in any doubt, our technical support staff will be glad to support you.

## La nostra offerta

Prodotto	Spessore [µm]	Colore	Caratteristiche adesivo	Design di prodotto	Adesione su acciaio [N/cm] dopo 72h
<b>tesa® ACX<sup>plus</sup> 704x</b>					
tesa® ACX <sup>plus</sup> 7042	500	Grigio & Bianco	Acrilico puro		24
tesa® ACX <sup>plus</sup> 7043	640				29
tesa® ACX <sup>plus</sup> 7044	1000				36
tesa® ACX <sup>plus</sup> 7045	1200				38
tesa® ACX <sup>plus</sup> 7048	2000				44
<b>tesa® ACX<sup>plus</sup> 705x</b>					
tesa® ACX <sup>plus</sup> 7054	500	Trasparente	Acrilico puro		18
tesa® ACX <sup>plus</sup> 7055	1000				24
tesa® ACX <sup>plus</sup> 7056	1500				26
tesa® ACX <sup>plus</sup> 7058	2000				27
tesa® ACX <sup>plus</sup> 75530	3000				30
<b>tesa® ACX<sup>plus</sup> 706x</b>					
tesa® ACX <sup>plus</sup> 7062	500	Nero	Schiuma di acrilico modificato		32
tesa® ACX <sup>plus</sup> 7063	800				40
tesa® ACX <sup>plus</sup> 7065	1200				48
tesa® ACX <sup>plus</sup> 7066	1500				54
<b>tesa® ACX<sup>plus</sup> 707x</b>					
tesa® ACX <sup>plus</sup> 7072	500	Nero	Schiuma di acrilico puro		27
tesa® ACX <sup>plus</sup> 7074	1000				30
tesa® ACX <sup>plus</sup> 7076	1500				32
tesa® ACX <sup>plus</sup> 7078	2000				37
tesa® ACX <sup>plus</sup> 70725	2400				37
tesa® ACX <sup>plus</sup> 70730	2900				38
tesa® ACX <sup>plus</sup> 70740	3900				38
<b>tesa® flameXtinct 4506x</b>					
tesa® flameXtinct 45063	800	Bianco	Acrilico puro		32
tesa® flameXtinct 45065	1200				37

Hai bisogno di altre informazioni?

Scannerizza questo QR-code o clicca qui per maggiori informazioni tecniche sulle caratteristiche dei nostri nastri biadesivi in schiuma acrilica o per contattare il tuo rappresentante di vendita locale.





## Certificazioni

Our company is focused on international quality, environmental, and occupational safety standards.

Please find more information regarding our certifications at:  
[www.tesa.com/certifications](http://www.tesa.com/certifications)

tesa SpA  
Phone: +39 02250108.11  
[tesa.com/it-it/industria](http://tesa.com/it-it/industria)

[tesa.com](http://tesa.com)