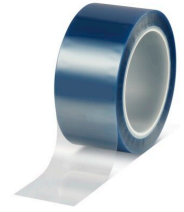




# tesa® 50650 Conformable

## Informazioni Prodotto



Nastro per mascheratura in PET resistente a temperature fino a 220 °C con adesivo in silicone

## Descrizione prodotto

tesa® 50650 è un nastro di mascheratura adattabile, blu-traslucido, resistente alle temperature elevate, dotato di un supporto in poliestere e un adesivo in silicone. tesa® 50650 viene utilizzato per diverse applicazioni, in particolare per la mascheratura nei processi di verniciatura a polvere, le applicazioni che prevedono la protezione delle superfici e il fissaggio di materiali non polari. Il sistema adesivo siliconico del nastro per mascheratura lo rende estremamente resistente al calore, in grado di resistere a temperature elevate fino a 220 °C per 30 minuti.

## Caratteristiche

- \*Resistenza a temperature elevate (fino a 220 °C per 30 minuti)
- \*Rimovibile senza lasciare residui, per applicazioni di mascheratura e di protezione delle superfici
- \*Buona adattabilità, supporto sottile per bordi di colore precisi
- \*Nastro per alte temperature facile da applicare e da rimuovere in un unico pezzo senza lasciare residui
- \*Il nastro sottile, che si adatta bene alle forme irregolari, consente di ottenere bordi di colore precisi e garantisce un eccellente ancoraggio della vernice

## Applicazione

- tesa® 50650 è ideale per mascherare le aree che devono essere protette durante i processi di verniciatura a polvere
- Il nastro resistente alle temperature elevate può sopportare temperature fino a 220 °C per 30 minuti
- tesa® 50650 può essere utilizzato in applicazioni che prevedono la protezione delle superfici
- Il nastro per mascheratura può essere rimosso senza lasciare residui

## Informazioni Tecniche (valori medi)

I valori presenti in questa sezione dovrebbero essere considerati rappresentativi e non dovrebbero essere usati per scopi precisi.

## Composizione prodotto

- |                 |          |                   |       |
|-----------------|----------|-------------------|-------|
| • Supporto      | PETP     | • Spessore totale | 55 µm |
| • Massa adesiva | silicone |                   |       |

## Proprietà/Valori di prestazione

- |                            |         |  |        |
|----------------------------|---------|--|--------|
| • Allungamento a rottura   | 120 %   | • Resistenza alla temperatura (30 min) | 220 °C |
| • Resistenza alla trazione | 50 N/cm | • Strappabile a mano                   | basso  |
| • Facile da rimuovere      | si      |  |        |

## Adesione ai valori

- |           |          |
|-----------|----------|
| • Acciaio | 3.3 N/cm |
|-----------|----------|

Per ulteriori informazioni sul prodotto visitare <http://l.tesa.com/?ip=50650>



# tesa<sup>®</sup> 50650 Conformable

Informazioni Prodotto

## Disclaimer

I nastri adesivi tesa vengono utilizzati in svariati settori per rispondere ad un'ampissima casistica di necessità. Le nostre pubblicazioni riportano numerosi esempi d'uso tendenti ad indirizzare l'utilizzatore verso la miglior soluzione di uno specifico problema. Ogni prodotto tesa è stato sviluppato per essere idoneo ad una particolare gamma di applicazione. Ciononostante, l'esperienza dimostra che anche a riguardo di un dato problema le soluzioni possono differire da caso a caso. Per questo è auspicato che si proceda, ove possibile ai propri tests, allo scopo di meglio verificare l'attitudine del nastro adesivo tesa scelto alla specifica prestazione richiesta. Il servizio tecnico tesa è a completa disposizione. Tutte le informazioni e le raccomandazioni riportate nelle nostre pubblicazioni sono frutto di esperienza teorica e pratica e sono divulgate nella più assoluta buona fede, anche se non comportano alcuna forma di garanzia, né possono essere considerate base per specifiche tecniche.



Per ulteriori informazioni sul prodotto visitare <http://l.tesa.com/?ip=50650>