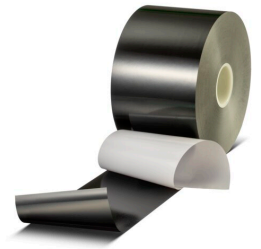




# tesa<sup>®</sup> 58353

## Informazioni Prodotto



Nastro per isolamento elettrico nero in PET s/s da 85 µm con adesivo ri-lavorabile

### Descrizione prodotto

tesa<sup>®</sup> 58353 è un nastro isolante in PET monoadesivo nero da 85 µm progettato appositamente per l'isolamento elettrico delle celle delle batterie e di altri componenti dei veicoli elettrici.

### Caratteristiche

- Tenuta sicura quando si piegano i bordi, evitando che si sollevino
- Non infiammabile in base a quanto previsto dalla norma FMVSS 302.
- Senza particelle e fibre in base a quanto previsto dalla norma VDA19.
- Eccellente protezione contro la rottura dielettrica
- Ottima ri-lavorabilità
- Lavorazione affidabile grazie al liner e al supporto extra resistenti.

### Applicazione

Nastratura e isolamento elettrico delle celle delle batterie e di altri componenti dei veicoli elettrici

### Informazioni Tecniche (valori medi)

I valori presenti in questa sezione dovrebbero essere considerati rappresentativi e non dovrebbero essere usati per scopi precisi.

### Composizione prodotto

• Supporto	PETP	• Colore	nero
• Massa adesiva	acrilico modificato	• Colore del liner	bianco
• Tipo di liner	carta politenata	• Spessore del liner	140 µm
• Spessore totale	85 µm		

### Proprietà/Valori di prestazione

• Allungamento a rottura	80 %	• Tensione di ripartizione	7000 V
• Resistenza alla trazione	74 N/cm		

### Adesione ai valori

• Alluminio (iniziale)	2 N/cm	• Acciaio (iniziale)	6 N/cm
• Alluminio (dopo 14 giorni)	5 N/cm	• Acciaio (dopo 14 giorni)	6 N/cm



# tesa<sup>®</sup> 58353

## Informazioni Prodotto

### Disclaimer

I nastri adesivi tesa vengono utilizzati in svariati settori per rispondere ad un'ampissima casistica di necessità. Le nostre pubblicazioni riportano numerosi esempi d'uso tendenti ad indirizzare l'utilizzatore verso la miglior soluzione di uno specifico problema. Ogni prodotto tesa è stato sviluppato per essere idoneo ad una particolare gamma di applicazione. Ciononostante, l'esperienza dimostra che anche a riguardo di un dato problema le soluzioni possono differire da caso a caso. Per questo è auspicato che si proceda, ove possibile ai propri tests, allo scopo di meglio verificare l'attitudine del nastro adesivo tesa scelto alla specifica prestazione richiesta. Il servizio tecnico tesa è a completa disposizione. Tutte le informazioni e le raccomandazioni riportate nelle nostre pubblicazioni sono frutto di esperienza teorica e pratica e sono divulgate nella più assoluta buona fede, anche se non comportano alcuna forma di garanzia, né possono essere considerate base per specifiche tecniche.



Per ulteriori informazioni sul prodotto visitare <http://l.tesa.com/?ip=58353>