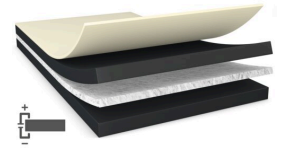




tesa® 60374

Informazioni Prodotto



Nastro biadesivo nero in tessuto non tessuto da 100 µm elettricamente conduttivo

Descrizione prodotto

tesa® 60374 è un nastro biadesivo nero elettricamente conduttivo. È costituito da un supporto in tessuto e da un adesivo acrilico elettricamente conduttivi.

Colore nero

Caratteristiche

- Conducibilità elettrica potenziata nella direzione XYZ
- Conducibilità estremamente affidabile e stabile, anche in condizioni di calore umido.
- Buona forza di adesione
- Eccellenti prestazioni di messa a terra con un'area di incollaggio ridotta
- Resistenza allo strappo e ottima stabilità dimensionale

Applicazione

- Applicazioni EMC
- Scheda principale, messa a terra FPC
- Messa a terra dell'antenna
- Applicazioni con scariche elettrostatiche

Informazioni Tecniche (valori medi)

I valori presenti in questa sezione dovrebbero essere considerati rappresentativi e non dovrebbero essere usati per scopi precisi.

Composizione prodotto

- | | | | |
|-------------------|---------------------|----------------------|---------------------|
| • Supporto | Tessuto conduttivo | • Colore | nero |
| • Massa adesiva | acrilico conduttivo | • Colore del liner | bianco con logo blu |
| • Tipo di liner | carta politenata | • Spessore del liner | 120 µm |
| • Spessore totale | 100 µm | | |

Proprietà/Valori di prestazione

- | | | | |
|---|------------------------|---|------------------|
| • Release del liner | facile | • Resistenza statica allo scivolamento a 40°C | ottimo |
| • Resistenza al contatto direzione z (iniziale) | 0.01 Ohm / square inch | • Resistenza superficiale direzioni x-y (adesivo) | 0.1 Ohm / square |
| • Resistenza di breve periodo alle temperature | 160 °C | | |

Adesione ai valori

- | | | | |
|----------------------|----------|----------------------------|----------|
| • Acciaio (iniziale) | 5.7 N/cm | • Acciaio (dopo 14 giorni) | 8.5 N/cm |
|----------------------|----------|----------------------------|----------|

Per ulteriori informazioni sul prodotto visitare <http://l.tesa.com/?ip=60374>



tesa[®] 60374

Informazioni Prodotto

Disclaimer

I nastri adesivi tesa vengono utilizzati in svariati settori per rispondere ad un'ampissima casistica di necessità. Le nostre pubblicazioni riportano numerosi esempi d'uso tendenti ad indirizzare l'utilizzatore verso la miglior soluzione di uno specifico problema. Ogni prodotto tesa è stato sviluppato per essere idoneo ad una particolare gamma di applicazione. Ciononostante, l'esperienza dimostra che anche a riguardo di un dato problema le soluzioni possono differire da caso a caso. Per questo è auspicato che si proceda, ove possibile ai propri tests, allo scopo di meglio verificare l'attitudine del nastro adesivo tesa scelto alla specifica prestazione richiesta. Il servizio tecnico tesa è a completa disposizione. Tutte le informazioni e le raccomandazioni riportate nelle nostre pubblicazioni sono frutto di esperienza teorica e pratica e sono divulgate nella più assoluta buona fede, anche se non comportano alcuna forma di garanzia, né possono essere considerate base per specifiche tecniche.



Per ulteriori informazioni sul prodotto visitare <http://l.tesa.com/?ip=60374>