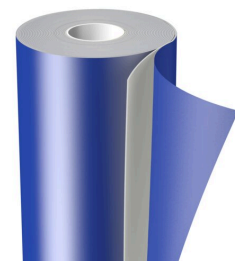




tesa® 88030

Informazioni Prodotto



tesaprint® Cushioning Foam da 3,0mm (118 mil)

Descrizione prodotto

tesa® 88030 è una schiuma di PE grigia a celle chiuse, equipaggiato con un adesivo acrilico, coperto da un liner film blu.

È specialmente progettato per aggiungere uno strato comprimibile al composto di clichè e pellicola di supporto durante la stampa direttamente su cartoni ondulati (Flexo post-print).

L'incredibile qualità della schiuma assicura un'eccellente qualità della stampa, specialmente in combinazione con i clichè più sottili. Fornisce inoltre resilienza a lungo termine e resistenza contro acqua e solventi.

Per utilizzare tesaprint® Cushioning Foams, tagliare la misura desiderata e rimuovere il liner per far aderire la schiuma sul retro della pellicola di supporto, dopo aver finito il montaggio di clichè.

Applicazione

Sottostruttura comprimibile per clichè postprint

Informazioni Tecniche (valori medi)

I valori presenti in questa sezione dovrebbero essere considerati rappresentativi e non dovrebbero essere usati per scopi precisi.

Composizione prodotto

- Supporto schiuma di PE
- Massa adesiva acrilico

Proprietà/Valori di prestazione

- Design del prodotto removable HDPE liner



tesa[®] 88030

Informazioni Prodotto

Dichiarazione di non responsabilità

I nastri adesivi tesa vengono utilizzati in svariati settori per rispondere ad un'ampissima casistica di necessità. Le nostre pubblicazioni riportano numerosi esempi d'uso tendenti ad indirizzare l'utilizzatore verso la miglior soluzione di uno specifico problema. Ogni prodotto tesa è stato sviluppato per essere idoneo ad una particolare gamma di applicazione. Ciononostante, l'esperienza dimostra che anche a riguardo di un dato problema le soluzioni possono differire da caso a caso. Per questo è auspicato che si proceda, ove possibile ai propri tests, allo scopo di meglio verificare l'attitudine del nastro adesivo tesa scelto alla specifica prestazione richiesta. Il servizio tecnico tesa è a completa disposizione. Tutte le informazioni e le raccomandazioni riportate nelle nostre pubblicazioni sono frutto di esperienza teorica e pratica e sono divulgate nella più assoluta buona fede, anche se non comportano alcuna forma di garanzia, né possono essere considerate base per specifiche tecniche.



Per ulteriori informazioni sul prodotto visitare <http://l.tesa.com/?ip=88030>