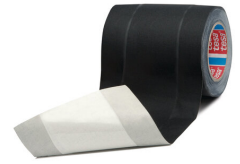




# tesa® 4611

## Informazioni Prodotto



### Tunnel tape

#### Descrizione prodotto

tesa® 4611 è un nastro telato rivestito in acrilico resistente con una parte non adesiva al centro. È basato su un supporto in tessuto di rayon da 120 mesh e un adesivo in gomma naturale. tesa® 4611 è un'eccellente soluzione per applicazioni "Arte & Intrattenimento".

#### Caratteristiche:

- Alta adesività anche su superfici ruvide
- Eccellente forza di tensione
- Conformabile
- Facile da rimuovere senza residui
- No odori sgradevoli
- Superfici molto opache
- Disponibile in nero

I vantaggi di questo nastro rispetto ad altre soluzioni sono la possibilità di tirare cavi, corde e fili, anche dopo averli fissati alla superficie.

#### Caratteristiche

- High adhesion even on rough surfaces
- Excellent tensile strength
- Conformable
- Easy to remove without residues
- No unpleasant smell
- Very matt surface
- Can be removed without leaving any residues from almost any surface
- The advantage of this tape vs. other tape solutions is the possibility to pull cables, cords or wires, even after fixing them on the surface.

#### Applicazione

- Fissaggio di cavi su palchi, aree backstage in teatri, opera, sale concerto, sale convention e conferenze



# tesa<sup>®</sup> 4611

## Informazioni Prodotto

### Informazioni Tecniche (valori medi)

I valori presenti in questa sezione dovrebbero essere considerati rappresentativi e non dovrebbero essere usati per scopi precisi.

### Composizione prodotto

• Supporto	Tela ricoperta in acrilico	• Spessore totale	280 µm
• Massa adesiva	gomma naturale	• Spessore del nastro	280 µm

### Proprietà/Valori di prestazione

• Allungamento a rottura	9 %	• Resistente all'acqua	buono
• Resistenza alla trazione	70 N/cm	• Resistenza all'abrasione	ottimo
• Aspetto del supporto (visual)	neutral	• Resistenza alla temperatura (30 min)	140 °C
• Bordi di strappo dritti	ottimo	• Resistenza alle temperature (rimozione da alluminio dopo 30 min. di esposizione)	140 °C
• Facile da rimuovere	si	• Scrivibile	si
• Ideale per superfici ruvide	si	• Strappabile a mano	ottimo
• Mesh	120 count per square inch	• Temperatura di funzionamento fino a	60 °C

### Adesione ai valori

• Acciaio	3.8 N/cm
-----------	----------



# tesa<sup>®</sup> 4611

## Informazioni Prodotto

### Info aggiuntionali

Raccomandazione: si prega di effettuare un test sulla superficie di applicazione prima di utilizzare il prodotto.

### Disclaimer

I nastri adesivi tesa vengono utilizzati in svariati settori per rispondere ad un'ampissima casistica di necessità. Le nostre pubblicazioni riportano numerosi esempi d'uso tendenti ad indirizzare l'utilizzatore verso la miglior soluzione di uno specifico problema. Ogni prodotto tesa è stato sviluppato per essere idoneo ad una particolare gamma di applicazione. Ciononostante, l'esperienza dimostra che anche a riguardo di un dato problema le soluzioni possono differire da caso a caso. Per questo è auspicato che si proceda, ove possibile ai propri tests, allo scopo di meglio verificare l'attitudine del nastro adesivo tesa scelto alla specifica prestazione richiesta. Il servizio tecnico tesa è a completa disposizione. Tutte le informazioni e le raccomandazioni riportate nelle nostre pubblicazioni sono frutto di esperienza teorica e pratica e sono divulgate nella più assoluta buona fede, anche se non comportano alcuna forma di garanzia, né possono essere considerate base per specifiche tecniche.



Per ulteriori informazioni sul prodotto visitare <http://l.tesa.com/?ip=04611>