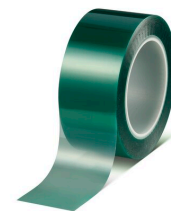




tesa® 50620

Informazioni Prodotto



Nastro per mascheratura 200°C in PET con adesivo in silicone

Descrizione prodotto

Il nastro per verniciatura a polvere tesa® 50620 Basic è un nastro per mascheratura verde-traslucido resistente alle temperature elevate dotato di un supporto in poliestere e di un adesivo in silicone. tesa® 50620 viene utilizzato per diverse applicazioni, in particolare per la mascheratura durante i processi di verniciatura a polvere e per le applicazioni di protezione delle superfici.

Caratteristiche

- Rimovibile senza lasciare residui, per applicazioni di mascheratura e di protezione delle superfici
- Il nastro per alte temperature è facile da applicare e da rimuovere in un unico pezzo senza lasciare residui.
- Il nastro consente di ottenere bordi di colore nitidi e garantisce un buon ancoraggio della vernice.
- Il sistema adesivo siliconico del nastro per mascheratura lo rende resistente al calore, in grado di sopportare temperature fino a 200 °C per 30 minuti.

Applicazione

- tesa® 50620 è adatto per la mascheratura di aree da proteggere durante le applicazioni generiche di verniciatura a polvere.
- Il nastro resistente alle temperature elevate può sopportare temperature fino a 200°C per 30 minuti.
- tesa® 50620 è utilizzato per applicazioni di protezione delle superfici e per l'incollaggio di materiali non polari.
- Il nastro per mascheratura può essere rimosso senza lasciare residui

Informazioni Tecniche (valori medi)

I valori presenti in questa sezione dovrebbero essere considerati rappresentativi e non dovrebbero essere usati per scopi precisi.

Composizione prodotto

- | | | | |
|-----------------|----------|-------------------|-------|
| • Supporto | PET | • Spessore totale | 70 µm |
| • Massa adesiva | silicone | | |

Proprietà/Valori di prestazione

- | | | | |
|----------------------------|---------|--|--------|
| • Allungamento a rottura | 110 % | • Facile da rimuovere | si |
| • Resistenza alla trazione | 75 N/cm | • Resistenza alla temperatura (30 min) | 200 °C |
| • Ancoraggio vernice | buono | • Strappabile a mano | no |
| • Contorni colore definiti | si | • Tensione di ripartizione | 4000 V |

Adesione ai valori

- | | |
|-----------|----------|
| • Acciaio | 3.6 N/cm |
|-----------|----------|

Per ulteriori informazioni sul prodotto visitare <http://l.tesa.com/?ip=50620>



tesa[®] 50620

Informazioni Prodotto

Disclaimer

I nastri adesivi tesa vengono utilizzati in svariati settori per rispondere ad un'ampissima casistica di necessità. Le nostre pubblicazioni riportano numerosi esempi d'uso tendenti ad indirizzare l'utilizzatore verso la miglior soluzione di uno specifico problema. Ogni prodotto tesa è stato sviluppato per essere idoneo ad una particolare gamma di applicazione. Ciononostante, l'esperienza dimostra che anche a riguardo di un dato problema le soluzioni possono differire da caso a caso. Per questo è auspicato che si proceda, ove possibile ai propri tests, allo scopo di meglio verificare l'attitudine del nastro adesivo tesa scelto alla specifica prestazione richiesta. Il servizio tecnico tesa è a completa disposizione. Tutte le informazioni e le raccomandazioni riportate nelle nostre pubblicazioni sono frutto di esperienza teorica e pratica e sono divulgate nella più assoluta buona fede, anche se non comportano alcuna forma di garanzia, né possono essere considerate base per specifiche tecniche.



Per ulteriori informazioni sul prodotto visitare <http://l.tesa.com/?ip=50620>