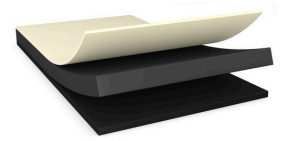




tesa® 7250

Informazioni Prodotto



Nastro adesivo filmico nero da 50µm

Descrizione prodotto

tesa® 7250 è un nastro adesivo nero intenso composto da un supporto filmico di PET nero e un adesivo acrilico modificato nero.

Caratteristiche

- Spessore: 50µm
- Ottime prestazioni di schermatura della luce
- Elevata tenuta di fissaggio e resistenza allo scivolamento
- Ottime proprietà di resistenza alla repulsione
- Ottime proprietà di manipolazione nei processi di conversione
- Eccellente resistenza a condizioni ambientali difficili
- Ottima removibilità su substrati di plastica e metallo comuni
- Progettazione libera da pin

Applicazione

- Fissaggio di cavi o componenti strutturali in sorgenti di luce LED o in display a schermo piatto
- Schermatura della luce in componenti di elettronica di consumo
- Isolamento elettrico

Informazioni Tecniche (valori medi)

I valori presenti in questa sezione dovrebbero essere considerati rappresentativi e non dovrebbero essere usati per scopi precisi.

Composizione prodotto

- | | | | |
|------------|-----|-----------------|---------------------|
| • Supporto | PET | • Massa adesiva | acrilico modificato |
|------------|-----|-----------------|---------------------|

Proprietà/Valori di prestazione

- | | | | |
|--------------------------------------|---------|--|--------|
| • Allungamento a rottura | 50 % | • Resistenza di breve periodo alle temperature | 200 °C |
| • Resistenza alla trazione | 30 N/cm | • Resistenza di lungo periodo alle temperature | 100 °C |
| • Densità ottica | 3.7 | • Resistenza statica allo scivolamento a 23°C | ottimo |
| • Resistenza agli emollienti | ottimo | • Resistenza statica allo scivolamento a 40°C | ottimo |
| • Resistenza all'invecchiamento (UV) | ottimo | • Tensione di ripartizione | 4000 V |
| • Resistenza all'umidità | buono | | |

Per ulteriori informazioni sul prodotto visitare <http://l.tesa.com/?ip=07250>



tesa[®] 7250

Informazioni Prodotto

Adesione ai valori

• ABS (iniziale)	3.9 N/cm	• Vetro (dopo 14 giorni)	4.9 N/cm
• ABS (dopo 14 giorni)	4.7 N/cm	• PC (iniziale)	3.9 N/cm
• Alluminio (iniziale)	3.8 N/cm	• PC (dopo 14 giorni)	5.2 N/cm
• Alluminio (dopo 14 giorni)	5.3 N/cm	• Acciaio (iniziale)	4.2 N/cm
• Vetro (iniziale)	4.3 N/cm	• Acciaio (dopo 14 giorni)	5.3 N/cm

Disclaimer

I nastri adesivi tesa vengono utilizzati in svariati settori per rispondere ad un'ampissima casistica di necessità. Le nostre pubblicazioni riportano numerosi esempi d'uso tendenti ad indirizzare l'utilizzatore verso la miglior soluzione di uno specifico problema. Ogni prodotto tesa è stato sviluppato per essere idoneo ad una particolare gamma di applicazione. Ciononostante, l'esperienza dimostra che anche a riguardo di un dato problema le soluzioni possono differire da caso a caso. Per questo è auspicato che si proceda, ove possibile ai propri tests, allo scopo di meglio verificare l'attitudine del nastro adesivo tesa scelto alla specifica prestazione richiesta. Il servizio tecnico tesa è a completa disposizione. Tutte le informazioni e le raccomandazioni riportate nelle nostre pubblicazioni sono frutto di esperienza teorica e pratica e sono divulgate nella più assoluta buona fede, anche se non comportano alcuna forma di garanzia, né possono essere considerate base per specifiche tecniche.



Per ulteriori informazioni sul prodotto visitare <http://l.tesa.com/?ip=07250>