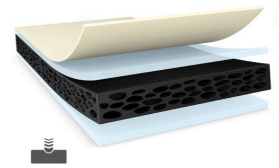




tesa® 62622

Informazioni Prodotto



150µm double-sided black high performance foam tape

Descrizione prodotto

tesa® 62622 is a black double-sided thin foam tape. The tape is equipped with a tackified acrylic adhesive.

Caratteristiche

- Thickness: 150µm
- Very high bonding strength
- Highly conformable foam backing provides excellent shock resistance
- Superior push out resistance due to strong high performance adhesive
- Waterproofness
- Good sealing function versus humidity and dust

Applicazione

- Touch panel mounting
- Lens mounting in mobile phones
- LCD cover / front panel mounting in notebooks
- Mounting on uneven and rough surfaces

Informazioni Tecniche (valori medi)

I valori presenti in questa sezione dovrebbero essere considerati rappresentativi e non dovrebbero essere usati per scopi precisi.

Composizione prodotto

- | | | | |
|-------------------------|----------------------------------|----------------------|-------------|
| • Backing material Grid | schiuma di PE | • Spessore totale | 150 µm |
| • Type of adhesive Grid | acrilico modificato,
acrilico | • Colore | nero, beige |
| • Type of liner Grid | PET | • Spessore del liner | 50 µm |

Proprietà/Valori di prestazione

- | | | | |
|----------------------------|---------|--|-------|
| • Allungamento a rottura | 380 % | • Resistenza di breve periodo alle temperature | 90 °C |
| • Resistenza alla trazione | 12 N/cm | • Resistenza di lungo periodo alle temperature | 80 °C |



tesa[®] 62622

Informazioni Prodotto

Adesione ai valori

• ABS (iniziale)	10 N/cm	• PC (iniziale)	13 N/cm
• ABS (dopo 14 giorni)	14 N/cm	• PC (dopo 14 giorni)	13 N/cm
• Alluminio (iniziale)	12 N/cm	• PMMA (iniziale)	13 N/cm
• Alluminio (dopo 14 giorni)	13 N/cm	• PMMA (dopo 14 giorni)	13 N/cm
• Vetro (iniziale)	13.5 N/cm	• Acciaio (iniziale)	13 N/cm
• Vetro (dopo 14 giorni)	13.5 N/cm	• Acciaio (dopo 14 giorni)	13 N/cm

Disclaimer

I nastri adesivi tesa vengono utilizzati in svariati settori per rispondere ad un'ampissima casistica di necessità. Le nostre pubblicazioni riportano numerosi esempi d'uso tendenti ad indirizzare l'utilizzatore verso la miglior soluzione di uno specifico problema. Ogni prodotto tesa è stato sviluppato per essere idoneo ad una particolare gamma di applicazione. Ciononostante, l'esperienza dimostra che anche a riguardo di un dato problema le soluzioni possono differire da caso a caso. Per questo è auspicato che si proceda, ove possibile ai propri tests, allo scopo di meglio verificare l'attitudine del nastro adesivo tesa scelto alla specifica prestazione richiesta. Il servizio tecnico tesa è a completa disposizione. Tutte le informazioni e le raccomandazioni riportate nelle nostre pubblicazioni sono frutto di esperienza teorica e pratica e sono divulgate nella più assoluta buona fede, anche se non comportano alcuna forma di garanzia, né possono essere considerate base per specifiche tecniche.



Per ulteriori informazioni sul prodotto visitare <http://l.tesa.com/?ip=62622>