

# テサ バスルームアクセサリー 取扱説明書 [B]

テサテープ株式会社  
〒108-0072 東京都港区白金1-27-6  
白金高輪ステーションビル8F  
お問い合わせ窓口 03-6833-2308  
ホームページ <https://www.tesa.com/ja-jp/consumer>

このたびは、テサ バスルームアクセサリーをお求めいただき誠にありがとうございます。  
使用上の注意をよくお読みのうえ、正しくお使いください。本書は必ずお手元に保管してください。

## 対象製品

40436 パワーキット™ タオルパー[エレガント]	40306 パワーキット™ タオルパー[ムーン]
40437 パワーキット™ ダブルタオルパー[エレガント]	40307 パワーキット™ ダブルタオルパー[ムーン]
40455 パワーキット™ タオルパー[エステティック]	40320 パワーキット™ タオルパー[スムーズ]
40456 パワーキット™ ダブルタオルパー[エステティック]	40321 パワーキット™ ダブルタオルパー[スムーズ]
40472 パワーキット™ タオルパー[エクセレント]	

## 製品特徴

本品は、専用の接着剤をアダプター部分に注入することで設置することができるバスルームアクセサリーです。  
電動ドリル等で壁面に穴を開けることなく設置することができます。  
また、レンチでひねって取り外すこともできます。（使用年数や設置面の状態により、接着剤が壁面に残ることがありますのでご注意ください。）

## ◎取りつけられるところ

タイル、プラスチック（PP・PE・テフロン®は除く）、ガラス、金属、レンガ、コンクリート、木材

## ×取りつけられないところ

防滴・防汚などの特殊コーティング面、壁紙、土壁

## 使用方法

裏面の取り付け手順・取りはずし手順をご確認ください。

## 使用上の注意

- 接着剤やアダプターは、付属するバスルームアクセサリーの設置以外の用途で使用しないでください。破損や落下等の危険があります。
- 長時間強い水圧がかかる場所や、水に浸かる場所には設置しないでください。
- 設置前に設置面のほこり、水垢などの汚れ、水分、油分を取り除いてください。
- 設置前の清掃には中性洗剤を使用し、シリコン成分が含まれる洗剤等は使用しないでください。
- 5°C以下の環境では接着しにくくなります。
- 定期的に（1年に1度）設置面を確認してください。長期の使用により設置面や本品が変形、変質するおそれがあります。
- 設置面の材質や表面の状態、温度環境や使用期間によっては設置面にしみが残ったり変色する場合があります。
- 強力につくため、取りはずす際に設置面を傷つけてしまう恐れがあります。
- アクセサリー表面に傷がつきますので、研磨剤やクレンザー・金属たわし・目の粗いスポンジ等は使用しないでください。
- 本品にぶら下がったり体重をかけたりするなど、過度な力をかけないでください。落下や破損の原因になります。
- アクセサリー類には重量のあるもの、壊れやすいものを掛けたり置いたりしないでください。また、本品が落下した場合、人や物に被害を及ぼすところには使用しないでください。（耐荷重の目安：7kgまで）
- 商品にキズや割れが生じた場合は、すぐにご使用を中止してください。

種類	化学反応型接着剤
成分	シラン変性ポリエーテル樹脂(100%)
用途	レンガ、コンクリート、木材、タイル、プラスチック（PP・PE・テフロン®は除く）、ガラス、金属壁面への接着
正味量	3g
原産国	ドイツ（アクセサリー原産国：中国）
使用期限	製造日から3年間（接着剤外装の裏面に使用期限を記載）



接着剤の使用期限は月/年で記載  
（上記の場合は2023年3月が使用期限）

## 取りつけパーツ



パワーキット™  
アダプター  
2個



接着剤アプリケーター  
1袋



接着剤アプリケーター  
組立パーツ  
1個



六角レンチ  
1本



緩衝材 14cmx5cm  
2個

\*タオルバーを梱包している  
緩衝材から切り取る

## 取りつけ手順

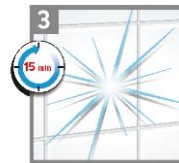
### 準備・位置決め



1 中性洗剤を使用し、壁面のほこりや汚れ、カビなどを取り除く。



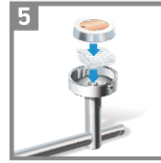
2 エタノールなどのアルコールで表面をふきとる。



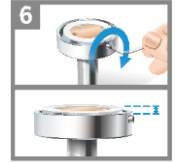
3 数分おき、壁面に水分が残っていないことを確認する。



4 付属の六角レンチを使用し、タオルバーのネジをゆるめる。



5 緩衝材を3つ折りにしてタオルバー内部に敷き、その上にアダプターを載せる。



6 六角レンチでタオルバーのネジを締め、アダプターを固定する。(アダプターがタオルバーから少し飛び出した状態となること)



7 アダプター表面のほくり紙をはがす。



8 取りつきたい位置へ貼りつける。水平器を使用すると、より正確です。



9 六角レンチでタオルバーのネジをゆるめる。



10 タオルバーをアダプターから取り外す。



11 アダプターを3秒間指で押さえ、しっかりと貼りつける。



12 中に入っている緩衝材を取り出して破棄する。

### 接着剤の注入・設置



1 接着剤アプリケーターを袋から取り出し、組み立ててパーツに通す。



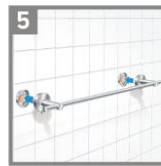
2 接着剤アプリケーターの先端をねじり取る。



3 接着剤アプリケーターの先端をアダプターの注入口に差し込み、注射器のように接着剤を注入する。空気穴から接着剤が出てくるまで注入すること。



4 完全に硬化するまで12時間放置する。(壁面に押しつけないこと)

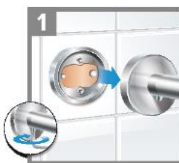


5 アダプターにタオルバーを取りつける。

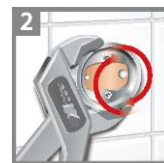


6 六角レンチでタオルバーのネジを締める。

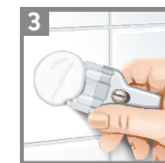
## 取りはずし手順



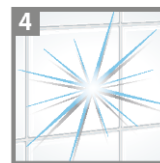
1 タオルバーをアダプターから取り外す。



2 モンキーレンチ等でアダプター部分をつかみ、ゆっくりひねる。



3 スクレーパーやブラシで表面に残った接着剤をこすり落とす。



4 必要に応じてシリコンリムーバーやアセトンでふき取る。