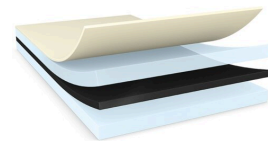




tesa® 61315

製品案内



300ミクロンPETフィルム基材黒色両面粘着テープ

製品の説明

厚手の黒色PET基材を使用した両面テープです。

- 厚み：300µm
- 高い粘着性能を持ちます
- 非常に良好なプッシュアウト性を持ちます
- 高い耐衝撃性を持ちます
- 強靱なPET基材による良好な作業性、加工性を持ちます
- 高い耐環境性を持ちます
- 黒いテープで高い視認性を持ちます

用途

- 携帯電話のスクリーン固定
- タッチパネルの固定

仕様 (代表値)

下記に記載の数値は実測値の代表値であり、保証値ではございません。

製品の構成

• 基材	PETフィルム	• 色	黒
• 粘着剤	アクリル系	• ライナーの色	白地テサロゴ付き
• ライナー	グラシン	• ライナー厚	69 µm
• 総厚	300 µm	• ライナー重量	80 g/m ²

特性 / 性能

• 破断伸び	80 %	• 耐湿性	非常に優れる
• 引張強度	140 N/cm	• 耐熱性 (短時間)	200 °C
• 23°Cせん断強度	優れる	• 耐熱性 (長時間)	100 °C
• 40°Cせん断強度	優れる	• 耐老化性 (UV)	非常に優れる



tesa® 61315

製品案内

被着体ごとの粘着強さ

• ABS粘着力 (初期)	16 N/cm	• PC粘着力 (カバーサイド、14日後)	25 N/cm
• ABS粘着力 (14日後)	19.5 N/cm	• PC粘着力 (カバーサイド、初期)	22 N/cm
• ABS粘着力 (カバーサイド、14日後)	19.5 N/cm	• PMMA粘着力 (初期)	22 N/cm
• ABS粘着力 (カバーサイド、初期)	16 N/cm	• PMMA粘着力 (14日後)	25 N/cm
• ガラス粘着力 (初期)	22 N/cm	• スチール粘着力 (初期)	20.3 N/cm
• ガラス粘着力 (14日後)	23 N/cm	• スチール粘着力 (14日後)	24 N/cm
• PC粘着力 (初期)	23 N/cm	• スチール粘着力 (カバーサイド、14日後)	25 N/cm
• PC粘着力 (14日後)	24 N/cm	• スチール粘着力 (カバーサイド、初期)	20.8 N/cm

免責事項

tesa® (テサ®) 製品は自社の規定に基づき定期的に品質の検査をおこなっています。本書に記載されている情報はすべて様々な分野での知見や実経験に基づいて提示している代表値であり、保証値ではございません。便宜上、製品の適格性や用途に関する記述がございますが、いかなる場合も特定の用途に関する保証や明示、黙示等は致しかねます。お客様の環境によって問題が生じる場合がございますため、お客様のご判断のもとご使用いただくようお願い申し上げます。ご質問等がございましたら、弊社 (テサテープ株式会社) へお問い合わせください。



最新の情報は下記リンク先をご参照ください。 <http://l.tesa.com/?ip=61315>