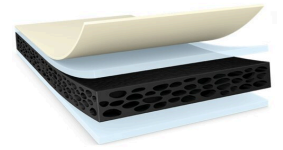




tesa® 64908

製品案内



プライマーレスPEフォームテープ

製品の説明

tesa®64908はプライマーレス粘着剤が塗られたPEフォームテープです。0.8mm厚でバンパー裏に取り付けるセンサーブラケットやインテリアトリムの固定に適しています。

プライマーレス粘着剤はプライマー不使用で低極性のクリアコートやPPやPP/EPDMと言った被着体への初期粘着性能に優れています。5°C下の環境においても変わらない性能を発揮します。PEフォームを使用しているため-40°C下でも衝撃吸収性に優れています。

高い濡れ性を示し、凹凸のある表面にも高い追従性を示します。テープ断面がべとつかず加工性に優れます。

特徴

- High initial adhesion to LSE and MSE surfaces without primer
- Near to ultimate peel adhesion level right after application
- Good performance at an application temperature as low as 5°C
- Conformable foam backing to compensate design tolerances or uneven surfaces
- Reliable performance at higher temperatures
- Excellent converting properties

用途

tesa®64908は小型の外装部品やインテリアトリムの固定に適しています。

- バンパー裏のセンサーブラケット
- 小型のインテリアおよびエクステリアトリム
- エンブレム
- ロゴ

仕様 (代表値)

下記に記載の数値は実測値の代表値であり、保証値ではございません。

製品の構成

• 基材	PEフォーム	• 色	黒
• 粘着剤	LSE	• ライナーの色	茶
• ライナー	グラシン	• ライナー厚	69 µm
• 総厚	8000 µm		

特性 / 性能

• 破断伸び	390 %	• 引張強度	8 N/cm
--------	-------	--------	--------



tesa® 64908

製品案内

被着体ごとの粘着強さ

• PP粘着力 (初期)	19 N/cm	• スチール粘着力 (初期)	19 N/cm
• PP粘着力 (14日後)	19 N/cm	• スチール粘着力 (14日後)	19 N/cm

備考

Liner variants:

PV0 brown glassine (69 µm)

Peel Adhesion:

- initial and after 14 days: foam splitting on Steel and PP

免責事項

tesa® (テサ®) 製品は自社の規定に基づき定期的に品質の検査をおこなっています。本書に記載されている情報はすべて様々な分野での知見や実経験に基づいて提示している代表値であり、保証値ではございません。便宜上、製品の適格性や用途に関する記述がございますが、いかなる場合も特定の用途に関する保証や明示、黙示等は致しかねます。お客様の環境によって問題が生じる場合がございますため、お客様のご判断のもとご使用いただくようお願い申し上げます。ご質問等がございましたら、弊社 (テサテープ株式会社) へお問い合わせください。



最新の情報は下記リンク先をご参照ください。 <http://l.tesa.com/?ip=64908>