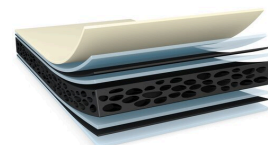




tesa® 66425

製品案内



PEフォーム積層基材両面粘着テープ [易解体性] 280µm厚 / 黒

製品の説明

tesa® 66425は、PEフォーム積層基材にアクリル系粘着剤を塗工した両面粘着テープです。軟質PEフォームの両面にPETが裏打ちされた積層基材を使用しています。

本製品は、各種デバイスの修理やリサイクルなどを想定した設計です。ディスプレイなどのモジュールを分解する際、側面からピック型の分解ツールを差し込むことでフォーム層を切断（基材破壊）することができます。また、剥離後の被着体に残滓が残りにくい設計の粘着剤を使用しています。

特徴

- テープ厚：280µm
- 色：黒
- ライナー：シングル
- 様々な素材の被着体に対し高い接着性能を示します。
- 軟質PEフォームとPETの積層基材です。
- PEフォーム層を切断（基材破壊）することで貼り合わせ部品の分解が可能です。
- コシがあり、ダイカット加工に適します。
- 耐プッシュアウト特性に優れます。
- 優れたせん断強度性を示し、環境条件に対する耐久性にも優れます。

用途

- 各種デバイス部品の固定、アセンブリ
- タッチパネルとディスプレイモジュールの固定、アセンブリ
- 修理やリサイクルが必要な部品の固定、アセンブリ

仕様（代表値）

下記に記載の数値は実測値の代表値であり、保証値ではございません。

製品の構成

• 基材	PEフォーム	• 色	黒
• 粘着剤	変性アクリル	• ライナーの色	透明
• ライナー	PET	• ライナー厚	50 µm
• 総厚	280 µm		

特性 / 性能

• 23°Cせん断強度	優れる, 標準	• 耐湿性	非常に優れる
• 40°Cせん断強度	優れる, 標準	• 耐老化性 (UV)	非常に優れる

最新の情報は下記リンク先をご参照ください。 <http://l.tesa.com/?ip=66425>



tesa® 66425

製品案内

被着体ごとの粘着強さ

• ガラス粘着力 (初期)	3.8 N/cm	• PC粘着力 (14日後)	4.8 N/cm
• ガラス粘着力 (14日後)	5 N/cm	• スチール粘着力 (初期)	4 N/cm
• PC粘着力 (初期)	2.9 N/cm	• スチール粘着力 (14日後)	5.4 N/cm

備考

粘着強さが示す「初期」のデータは、30分間の養生時間をおいて計測しています。

免責事項

tesa® (テサ®) 製品は自社の規定に基づき定期的に品質の検査をおこなっています。本書に記載されている情報はすべて様々な分野での知見や実経験に基づいて提示している代表値であり、保証値ではございません。便宜上、製品の適格性や用途に関する記述がございますが、いかなる場合も特定の用途に関する保証や明示、黙示等は致しかねます。お客様の環境によって問題が生じる場合がございますため、お客様のご判断のもとご使用いただくようお願い申し上げます。ご質問等がございましたら、弊社 (テサテープ株式会社) へお問い合わせください。



最新の情報は下記リンク先をご参照ください。 <http://l.tesa.com/?ip=66425>