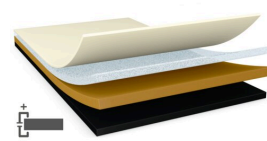




tesa® 60333

製品案内



銅箔基材導電性片面粘着テープ[導電性] 30µm厚 / 黒(艶消し)

製品の説明

tesa® 60333は銅箔基材に導電性粘着剤を塗工した片面粘着テープです。ディスプレイ、FPC、MLB、その他部品用途のEMIシールド用として設計された製品です。

特徴

- テープ厚 : 30µm
- 色 : 黒(艶消し)
- xyz方向への優れた導電性を示します
- EMIシールド性能に優れます
- 粘着強度に優れます
- 銅箔基材により、良好な放熱性を有します

用途

- ディスプレイや部品の被覆やシールドイング
- MLBシールド
- FPCシールド

仕様 (代表値)

下記に記載の数値は実測値の代表値であり、保証値ではございません。

製品の構成

- | | | | |
|--------|---------------------|----------|--------|
| • 基材 | black-coated copper | • 色 | つや消し黒 |
| • 粘着剤 | 導電性アクリル | • ライナーの色 | 半透明 |
| • ライナー | PETフィルム | • ライナー厚 | 100 µm |
| • 総厚 | 30 µm | | |

特性 / 性能

- | | | | |
|-------------------|------------------------|----------------|------------------|
| • 光沢度 (60°) | 1.1 GU | • 表面抵抗 (基材) | 0.1 Ohm / square |
| • 接触抵抗 Z方向 (初期) | 0.05 Ohm / square inch | • 表面抵抗 (粘着剤) | 0.1 Ohm / square |

被着体ごとの粘着強さ

- スチール粘着力 (初期) 4 N/cm



tesa® 60333

製品案内

免責事項

tesa® (テサ®) 製品は自社の規定に基づき定期的に品質の検査をおこなっています。本書に記載されている情報はすべて様々な分野での知見や実経験に基づいて提示している代表値であり、保証値ではございません。便宜上、製品の適格性や用途に関する記述がございますが、いかなる場合も特定の用途に関する保証や明示、黙示等は致しかねます。お客様の環境によって問題が生じる場合がございますため、お客様のご判断のもとご使用いただくようお願い申し上げます。ご質問等ございましたら、弊社 (テサテープ株式会社) へお問い合わせください。



最新の情報は下記リンク先をご参照ください。 <http://l.tesa.com/?ip=60333>