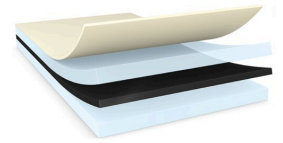




# tesa® 68814

## 製品案内



PET基材両面粘着テープ [ 高いタック・ 難接着材料向け ] 100µm厚 / 黒

## 製品の説明

tesa® 68814は、PET基材にアクリル系粘着剤を塗工した両面粘着テープです。難接着材料に対しても優れたタックと接着性能を示します。

## 特徴

- ・ テープ厚：100µm
- ・ 色：黒
- ・ 難接着材料や粗面に対し高い接着性能を示します。
- ・ タック性に優れ、素早く活性化します。
- ・ 耐衝撃性に優れます。
- ・ 耐プッシュアウト性に優れます。

## 用途

- ・ コンポーネントの取り付け
- ・ スピーカーメッシュの取り付け
- ・ バッテリーの取り付け
- ・ レンズの取り付け

## 仕様 ( 代表値 )

下記に記載の数値は実測値の代表値であり、保証値ではございません。

## 製品の構成

・ 基材	PETフィルム	・ 色	黒
・ 粘着剤	変性アクリル	・ ライナーの色	透明
・ ライナー	PETフィルム	・ ライナー厚	50 µm
・ 総厚	100 µm		

## 特性 / 性能

・ 破断伸び	50 %	・ 耐熱性 ( 短時間 )	200 °C
・ 引張強度	20 N/cm	・ 耐熱性 ( 長時間 )	100 °C
・ タック	非常に優れる	・ 耐老化性 ( UV )	非常に優れる
・ 耐湿性	優れる		



# tesa® 68814

## 製品案内

### 被着体ごとの粘着強さ

• PC粘着力 ( 初期 )	12 N/cm	• PP粘着力 ( 初期 )	11 N/cm
• PC粘着力 ( 14日後 )	13 N/cm	• PP粘着力 ( 14日後 )	11.5 N/cm
• PE粘着力 ( 初期 )	7 N/cm	• スチール粘着力 ( 初期 )	13.5 N/cm
• PE粘着力 ( 14日後 )	8 N/cm	• スチール粘着力 ( 14日後 )	14 N/cm

### 備考

ライナー : PV30 ( ダブルPETライナー )、PV40 ( グラシン紙ライナー、色 : 白、テサの赤色ロゴ付き )

### 免責事項

tesa® ( テサ® ) 製品は自社の規定に基づき定期的に品質の検査をおこなっています。本書に記載されている情報はすべて様々な分野での知見や実経験に基づいて提示している代表値であり、保証値ではございません。便宜上、製品の適格性や用途に関する記述がございますが、いかなる場合も特定の用途に関する保証や明示、黙示等は致しかねます。お客様の環境によって問題が生じる場合がございますため、お客様のご判断のもとご使用いただくようお願い申し上げます。ご質問等がございましたら、弊社 ( テサテープ株式会社 ) へお問い合わせください。



最新の情報は下記リンク先をご参照ください。 <http://l.tesa.com/?ip=68814>