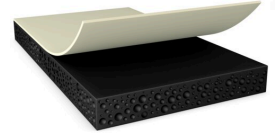




# tesa® 75645

## 제품 정보



450µm d/s black 플렉시블 아크릴 폼테이프

## 제품 설명

tesa® 75645 is a double-sided black tape consisting of a high shock absorbing black acrylic foam.

## 특성

- Thickness: 450µm
- Very high shock performance
- Very high thermal and cold shock resistance
- Very high bonding strength for wide temperature range
- Good anti-repulsion properties to prevent lifting\* Waterproofing
- Light blocking

## Applications

- Demanding touch panel, lens or screen mounting applications with high requirements for impact resistance
- Mounting of Displays and flexible OLED Displays
- Mounting of ultra slim bezel or curved designs
- Mounting of waterproof designs

## Technical Information (average values)

The values in this section should be considered representative or typical only and should not be used for specification purposes.

## 제품 구조

• 기재 소재	아크릴	• 컬러	검정
• 접착제 종류	변성 아크릴	• 이형지 두께	75 µm
• 이형지 종류	PET	• 이형지 무게	105 g/m <sup>2</sup>
• 총두께	450 µm	• 이형지 색깔	투명성

## 속성 / 성능 값

• 노후성 (UV)	very good	• 정적 전단응력 (40°C)	very good
• 단기간 온도저항	180 °C	• 투과성(380 - 780nm) <	0.001 %
• 장기간 온도저항	90 °C		

## 접착력(수치)

• 알루미늄접착력 (초기)	11 N/cm	• PC접착력 (초기)	15 N/cm
• 알루미늄접착력 (3일 경과)	18 N/cm	• Steel접착력 (초기)	18 N/cm
• 유리접착력 (초기)	19 N/cm	• Steel접착력 (3일 경과)	22 N/cm
• 유리접착력 (3일 경과)	20.5 N/cm		

관련제품 최신자료는 다음의 경로를 클릭하세요 <http://l.tesa.com/?ip=75645>



# tesa® 75645

## 제품 정보

### 공지사항

테사에서 판매하는 제품들은 엄격한 품질관리를 통해 생산되고 있으며, 테사에서 제공하는 전문적인 정보들은 오랜기간의 경험을 기반으로 하고 있습니다. 관련 정보는 평균값에 근거하며, 특별한 용도에는 적합하지 않을 수 있습니다. tesa SE는 관련 정보의 명시적 또는 암묵적인 보증을 하는 것은 아니며, 이는 특별한 용도에 적합성 또는 상업성과 관련한 어떠한 암묵적인 보증도 포함하지 않습니다. 사용자는 제품을 사용하기 전에 적용부위에 적합한지를 검토하시기 바라며, 기타 문의사항이 있으시면 저희 직원에게 문의 바랍니다



관련제품 최신자료는 다음의 경로를 클릭하세요 <http://l.tesa.com/?ip=75645>