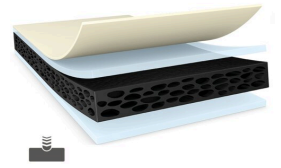




tesa® 66825

제품 정보



50µm PE폼 블랙 양면 테이프

제품 설명

tesa® 66825 제품은 새로운 충격 및 반발 방지 접착제가 장착된 충격 흡수 PE 폼 백킹으로 구성된 블랙 양면 테이프입니다.

특성

- 탁월한 내충격성
- 리프팅 문제 방지를 위한 뛰어난 반발력 특성
- 방수성
- 양호한 재작업성
- 우수한 Push-out 푸시아웃 내성

Applications

- Smart Phone & Feature Phone: Lens mounting & touch panel mounting
- Tablet & Touch laptop: Lens mounting & touch panel mounting
- Smart watch: Lens mounting & touch panel mounting
- Smart TV: Lens mounting & frame mounting
- Battery mounting

Technical Information (average values)

The values in this section should be considered representative or typical only and should not be used for specification purposes.

제품 구조

- | | | | |
|----------|--------|---------------|--------|
| • 기재 소재 | PE 폼 | • 총두께 | 250 µm |
| • 접착제 종류 | 변성 아크릴 | • 컬러 | 검정 |
| • 이형지 종류 | PET필름 | • 이형지 종류 - 안쪽 | PET |

속성 / 성능 값

- | | | | |
|--------|-----------|------------------|------|
| • 연신률 | 220 % | • 노후성 (UV) | good |
| • 인장강도 | 10.7 N/cm | • 정적 전단응력 (23°C) | good |
| • 내습성 | good | • 정적 전단응력 (40°C) | good |



tesa® 66825

제품 정보

접착력(수치)

• ABS접착력 (초기)	9 N/cm	• PC접착력 (14일 경과)	15.4 N/cm
• ABS접착력 (14일 경과)	11 N/cm	• PE접착력 (초기)	5.5 N/cm
• 알루미늄접착력 (초기)	8.8 N/cm	• PE접착력 (14일 경과)	6.2 N/cm
• 알루미늄접착력 (14일 경과)	12 N/cm	• PMMA접착력 (초기)	12.8 N/cm
• 유리접착력 (초기)	12.8 N/cm	• PMMA접착력 (14일 경과)	16.3 N/cm
• 유리접착력 (14일 경과)	13.6 N/cm	• Steel접착력 (초기)	11.8 N/cm
• PC접착력 (초기)	12.3 N/cm	• Steel접착력 (14일 경과)	14.3 N/cm

추가정보

Liner: PV07 transparent PET-film (50µm; 72g/m2)

공지사항

테사에서 판매하는 제품들은 엄격한 품질관리를 통해 생산되고 있으며, 테사에서 제공하는 전문적인 정보들은 오랜기간의 경험을 기반으로 하고 있습니다. 관련 정보는 평균값에 근거하며, 특별한 용도에는 적합하지 않을 수 있습니다. tesa SE는 관련 정보의 명시적 또는 암묵적인 보증을 하는 것은 아니며, 이는 특별한 용도에 적합성 또는 상업성과 관련한 어떠한 암묵적인 보증도 포함하지 않습니다. 사용자는 제품을 사용하기 전에 적용부위에 적합한지를 검토하시기 바라며, 기타 문의사항이 있으시면 저희 직원에게 문의 바랍니다



관련제품 최신자료는 다음의 경로를 클릭하세요 <http://l.tesa.com/?ip=66825>