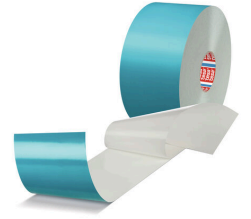




# tesa® 6925 Temperature-Resistant Label Stock



## 제품 정보

인쇄가능 자체 파괴 라벨

## 제품 설명

tesa® 6925 마킹 호일은 내구성과 높은 온도에 대한 내열성이 요구되는 경우에 특히 사용이 권장되는 제품입니다.

아크릴 필름은 자기 점착식이며, 인쇄시 높은 색상 대비가 가능하여 고밀도 바코드에서도 우수한 초기 가독률을 보입니다. 재료가 치수적으로 안정되어 우수한 내화학성, 내마모성, 내열성, 내후성, 자외선 내성을 갖추고 있습니다. 점착제는 저에너지 표면에서도 적합한 변성 수지 아크릴로 되어 있습니다.

본 고성능 제품은 제품사용 전 기간에 걸쳐 위조방지표식으로 사용되며 첨단 프로세스관리에서 데이터 기억매체 역할을 합니다. 일반적으로 회로 기판 마킹에 쓰입니다. tesa® 6925는 납땀이나 세척 프로세스도 잘 견딥니다.

색상: 흰색

## 특성

- tesa® 6925 even resists brazing and cleaning processes.
- The acrylic film is self-adhesive and printable with high contrast which leads to a high initial readability rate; even on high density barcodes.
- The dimensionally stable material is resistant against chemicals, abrasion, temperature, ageing and UV-light.
- The adhesive system consists of a resin modified acrylic suitable even for low energy surfaces.

## Applications

- 우수한 내구성, 내화학성, 내마모성, 내열성, 자외선 내성
- 각종 피착재에서 매우 우수한 점착력을 보임
- 위조 방지 기능: 파괴하지 않는 한 제거가 불가능함

## Technical Information (average values)

The values in this section should be considered representative or typical only and should not be used for specification purposes.

## 제품 구조

- |          |        |          |                     |
|----------|--------|----------|---------------------|
| • 기재 소재  | 아크릴    | • 이형지 무게 | 65 g/m <sup>2</sup> |
| • 점착제 종류 | 아크릴    | • 점착 질량  | 25 g/m <sup>2</sup> |
| • 이형지 종류 | 코팅된 종이 | • 테이프 두께 | 90 µm               |



# tesa® 6925 Temperature-Resistant Label Stock

## 제품 정보

### 속성 / 성능 값

• Tamper Evidence	네	• 레이저에 적합	Yb:YAG
• 내습성	very good	• 성에(frost) 저항성	-50 °C
• 내화학성	very good	• 유통기한	24 months
• 노후성 (UV)	very good	• 이형지로 부터의 제거력	2-6
• 단기간 온도저항	270 °C	• 장기간 온도저항	120 °C

## 보관 및 조건

### Storage Conditions

23°C, 50% RH, 원래 상자에 보관됨

## 추가정보

### Printability:

Sheet screen printing is recommended. Paint adherence and chemical resistance need to be evaluated on a case to case basis.

### Thermal Transfer:

tesa® 6925 is suitable for precise and high contrast thermal transfer printing.

The quality of the marking depends on the combination of printer and ribbon. In order to achieve the best results, the printing speed and the temperature of the curing bar should be varied.

### Dimensions:

Width: on request, length: 300m

## 공지사항

테사에서 판매하는 제품들은 엄격한 품질관리를 통해 생산되고 있으며, 테사에서 제공하는 전문적인 정보들은 오랜기간의 경험을 기반으로 하고

있습니다. 관련 정보는 평균값에 근거하며, 특별한 용도에는 적합하지 않을 수 있습니다. tesa SE는 관련 정보의 명시적 또는 암묵적인 보증을 하는 것은 아니며, 이는 특별한 용도에 적합성

또는 상업성과 관련한 어떠한 암묵적인 보증도 포함하지 않습니다. 사용자는 제품을 사용하기 전에 적용부위에 적합한지를 검토하시기 바라며, 기타 문의사항이 있으시면 저희 직원에게 문의 바랍니다



관련제품 최신자료는 다음의 경로를 클릭하세요 <http://l.tesa.com/?ip=06925>