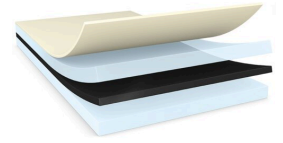




tesa® 61315

제품 정보



300µm 양면 검은색 고성능 필름 테이프

제품 설명

tesa® 61315는 두꺼운 검은색 PET 기재와 변성 아크릴 접착제로 구성된 검은색 양면 접착 테이프입니다.

특성:

- 두께: 300µm
- 매우 우수한 접착력
- 뛰어난 Push out 성능
- 우수한 내충격성
- 매우 강력한 PET 기재가 들어가 취급이 용이하며 작업성이 우수함
- 까다로운 환경 조건에서도 뛰어난 내성을 보임
- 색상이 검은색이어서 알아보기 쉽고 디자인 용도로도 적합함

Applications

- 휴대폰 렌즈 마운팅
- 터치 패널 마운팅

Technical Information (average values)

The values in this section should be considered representative or typical only and should not be used for specification purposes.

제품 구조

• 기재 소재	PET필름	• 컬러	검정
• 접착제 종류	변성 아크릴	• 이형지 두께	69 µm
• 이형지 종류	글라신지	• 이형지 무게	80 g/m ²
• 총두께	300 µm	• 이형지 색깔	흰색바탕과 테사로고

속성 / 성능 값

• 연신률	80 %	• 단기간 온도저항	200 °C
• 인장강도	140 N/cm	• 장기간 온도저항	100 °C
• 내습성	very good	• 정적 전단응력 (23°C)	good
• 노후성 (UV)	very good	• 정적 전단응력 (40°C)	good



tesa® 61315

제품 정보

접착력(수치)

- | | | | |
|----------------------------|-----------|------------------------------|-----------|
| • ABS접착력 (초기) | 16 N/cm | • PC접착력 (이형지 접착부, 14일 경과) | 25 N/cm |
| • ABS접착력 (14일 경과) | 19.5 N/cm | • PC접착력 (이형지 접착부, 초기) | 22 N/cm |
| • ABS접착력 (이형지 접착부, 14일 경과) | 19.5 N/cm | • PMMA접착력 (초기) | 22 N/cm |
| • ABS접착력 (이형지 접착부, 초기) | 16 N/cm | • PMMA접착력 (14일 경과) | 25 N/cm |
| • 유리접착력 (초기) | 22 N/cm | • Steel접착력 (초기) | 20.3 N/cm |
| • 유리접착력 (14일 경과) | 23 N/cm | • Steel접착력 (14일 경과) | 24 N/cm |
| • PC접착력 (초기) | 23 N/cm | • Steel접착력 (이형지 접착부, 14일 경과) | 25 N/cm |
| • PC접착력 (14일 경과) | 24 N/cm | • Steel접착력 (이형지 접착부, 초기) | 20.8 N/cm |

공지사항

테사에서 판매하는 제품들은 엄격한 품질관리를 통해 생산되고 있으며, 테사에서 제공하는 전문적인 정보들은 오랜기간의 경험을 기반으로 하고 있습니다. 관련 정보는 평균값에 근거하며, 특별한 용도에는 적합하지 않을 수 있습니다. tesa SE는 관련 정보의 명시적 또는 암묵적인 보증을 하는 것은 아니며, 이는 특별한 용도에 적합성 또는 상업성과 관련한 어떠한 암묵적인 보증도 포함하지 않습니다. 사용자는 제품을 사용하기 전에 적용부위에 적합한지를 검토하시기 바라며, 기타 문의사항이 있으시면 저희 직원에게 문의 바랍니다



관련제품 최신자료는 다음의 경로를 클릭하세요 <http://l.tesa.com/?ip=61315>