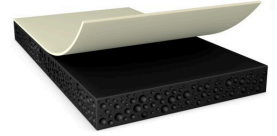




tesa® 75882

제품 정보



100µm d/s 내화학성 아크릴 폼 테이프

제품 설명

tesa® 75882는 양면 블랙 테이프입니다. 충격 흡수 및 내화학성이 뛰어난 접착제를 갖추고 있습니다.

특성

- 두께: 100µm
- 탁월한 내화학성
- 매우 높은 충격 성능
- 우수한 습윤성
- 우월한 방수성(IPX8)으로 높은 밀폐성

Applications

- 내화학성 및 내충격성에 대한 요구 조건이 높은 까다로운 터치 패널, 스크린 또는 백글라스 장착 애플리케이션
- 내화학성 및 내충격성에 대한 요구 조건이 높은 부품 장착
- 3D 또는 초슬림 베젤 디자인 장착
- 방수 디자인 장착

Technical Information (average values)

The values in this section should be considered representative or typical only and should not be used for specification purposes.

제품 구조

• 기재 소재	없음	• 컬러	검정
• 접착제 종류	아크릴	• 이형지 두께	50 µm
• 이형지 종류	PET	• 이형지 무게	72 g/m ²
• 총두께	200 µm	• 이형지 색깔	투명성

제품군

- 최대 두께 50µm, 100µm, 200µm

속성 / 성능 값

- 노후성 (UV) very good

접착력(수치)

• PC접착력 (초기)	7.5 N/cm	• Steel접착력 (초기)	8.5 N/cm
• PC접착력 (3일 경과)	8.5 N/cm	• Steel접착력 (3일 경과)	17 N/cm

관련제품 최신자료는 다음의 경로를 클릭하세요 <http://l.tesa.com/?ip=75882>



tesa® 75882

제품 정보

공지사항

테사에서 판매하는 제품들은 엄격한 품질관리를 통해 생산되고 있으며, 테사에서 제공하는 전문적인 정보들은 오랜기간의 경험을 기반으로 하고 있습니다. 관련 정보는 평균값에 근거하며, 특별한 용도에는 적합하지 않을 수 있습니다. tesa SE는 관련 정보의 명시적 또는 암묵적인 보증을 하는 것은 아니며, 이는 특별한 용도에 적합성 또는 상업성과 관련한 어떠한 암묵적인 보증도 포함하지 않습니다. 사용자는 제품을 사용하기 전에 적용부위에 적합한지를 검토하시기 바라며, 기타 문의사항이 있으시면 저희 직원에게 문의 바랍니다



관련제품 최신자료는 다음의 경로를 클릭하세요 <http://l.tesa.com/?ip=75882>