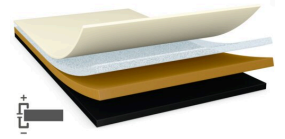




tesa® 60332

제품 정보



tesa® 60332 20µm 단면 무광 블랙 단면 전기 전도성 구리 테이프

제품 설명

tesa® 60332는 무광 블랙 단면 전기 전도성 구리 테이프입니다. 전기 전도성 무광 블랙 구리 기재와 단면 전도성 점착 코팅층으로 구성됩니다. 디스플레이, FPC, MLB 및 기타 부품 애플리케이션을 위한 EMI 차폐용으로 디자인되었습니다.

특성

- 탁월한 무광 블랙 외관
- XYZ 방향의 탁월한 전기 전도성
- 탁월한 EMI 차폐 성능
- 우수한 본딩 강도
- 구리 기재를 통한 우수한 열 확산 성능

Applications

- 디스플레이 커버링 및 차폐
- MLB 차폐
- FPC 차폐
- 무광 블랙 차폐 및 부품 커버링

기술 정보(평균값)

이 단원에 표시된 값은 대표적 또는 일반적인 것으로 간주되어야 하며 사양을 목적으로 사용되어서는 안 됩니다.

Technical Information (average values)

The values in this section should be considered representative or typical only and should not be used for specification purposes.

제품 구조

• 기재 소재	black-coated copper	• 컬러	matte black
• 점착제 종류	전도성 아크릴	• 이형지 두께	100 µm
• 이형지 종류	PET필름	• 이형지 색깔	투명성
• 총두께	20 µm		

속성 / 성능 값

• Gloss level (60°)	1.1 GU	• 표면 저항 x-y-축 방향 (기재)	0.1 Ohm / square
• z-축 방향 접촉저항 (초기)	0.05 Ohm / square inch	• 표면 저항 x-y-축 방향 (점착제)	0.1 Ohm / square

관련제품 최신자료는 다음의 경로를 클릭하세요 <http://l.tesa.com/?ip=60332>



tesa® 60332

제품 정보

접착력(수치)

- Steel접착력 (초기) 4 N/cm

공지사항

테사에서 판매하는 제품들은 엄격한 품질관리를 통해 생산되고 있으며, 테사에서 제공하는 전문적인 정보들은 오랜기간의 경험을 기반으로 하고 있습니다. 관련 정보는 평균값에 근거하며, 특별한 용도에는 적합하지 않을 수 있습니다. tesa SE는 관련 정보의 명시적 또는 암묵적인 보증을 하는 것은 아니며, 이는 특별한 용도에 적합성 또는 상업성과 관련한 어떠한 암묵적인 보증도 포함하지 않습니다. 사용자는 제품을 사용하기 전에 적용부위에 적합한지를 검토하시기 바라며, 기타 문의사항이 있으시면 저희 직원에게 문의 바랍니다



관련제품 최신자료는 다음의 경로를 클릭하세요 <http://l.tesa.com/?ip=60332>